

Delock Pasek szczotkowy do gospodarki kablami 10", 1U, czarny,

Opis

Pasek szczotkowy Delock nadaje się do instalacji w szafie sieciowej 10".

Właściwe ułożenie kabli

Kable sieciowe są prowadzone zwyczajnie od frontu to tyłu, tak że widok kabli wewnątrz szafy jest przesłonięty a szafa pozostawia wrażenie porządku.

Składowanie kabli, optymalna gospodarka nimi

Płytkę na kable z tyłu paska może zostać zmontowana i zapobiegać wsuwaniu się wywleczonych kabli z powrotem do szafy sieciowej.

Ochrona przed pyłem

Załączone szczotki nylonowe zapobiegają przedostawaniu się pyłu.



Numer artykułu 66483

EAN: 4043619664832

Kraj pochodzenia: China

Opakowanie: Box

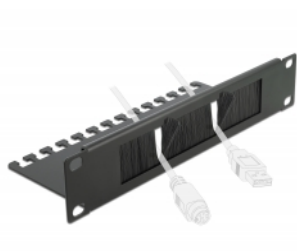
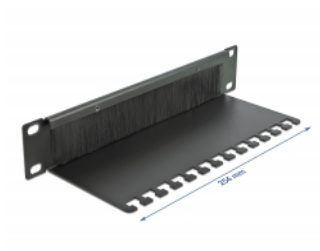
Szczegóły techniczne

- Do montowania w szafie 10", 1U
- Płyta składowa
- Szczotki nylonowe
- Kolor: czarny
- Materiał: metal
- Wymiary (DxSxW): ok. 254,0 x 92,0 x 44,5 mm

Zawartość opakowania

- Pasek szczotkowy 10"
- 4 x Śruby
- 4 x nakrętka klatkowa
- 4 x podkładka
- 6 x opaska zaciskowa

Zdjęcia



General

Mounting type:	10 in
----------------	-------

Physical characteristics

Materiał:	metal
Długość:	254,0 mm
Width:	92,0 mm
Height:	44,5 mm
Kolor:	czarny