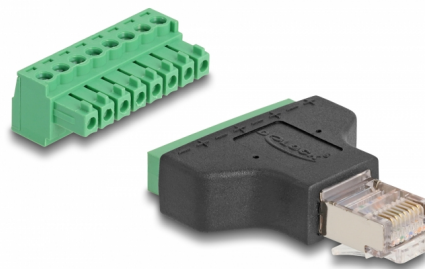


Delock Adaptor RJ45 tată > bloc de conexiuni cu 8 pini, în 2 părți 3,81 mm

Descriere scurta

Acest adaptor pentru bloc de conexiuni de la Delock poate fi utilizat pentru a conecta fire neizolate. Astfel, adaptorul este util nu doar pentru aplicații industriale specifice, ci și pentru hobby-uri, de ex., modele de trenulețe.



Nr. 66471

EAN: 4043619664719

Țara de origine: China

Pachet: Pungă din plastic
cu închidere tip fermoar

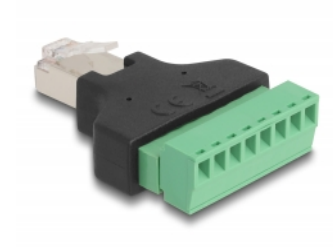
Detalii tehnice

- Conectori:
 - 1 x RJ45 tată
 - 1 x bloc de conexiuni cu 8 pini
- Distanța pas: 3,81 mm
- Bloc de conexiuni amovibil
- Dimensiunii (LxIxÎ): aprox. 53,7 x 34 x 12,9 mm

Pachetul contine

- Adaptor

Imagini



Interface

Conector 1:	1 x RJ45 tată
Conector 2:	1 x bloc de conexiuni cu 8 pini

Physical characteristics

Pitch distance:	3,81 mm
Lungime:	53.7 mm
Width:	34 mm
Height:	12,9 mm