

# Delock Set de montare pe șină DIN pentru microcontroler sau dispozitive de 3.5"

## Descriere scurta

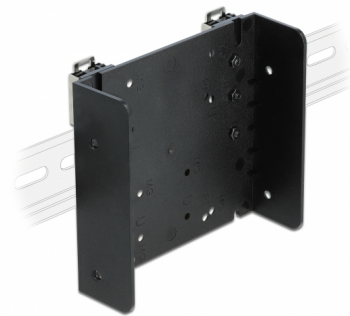
Acest kit de montare de la Delock permite montarea ușoară a unui microcontroler pe o șină DIN de 35 mm. Cele două cleme pre-asamblate asigură o fixare fermă pe șina DIN.

## Utilizare flexibilă

Găurile prefabricate oferă posibilitatea de montare pentru cele mai comune microcontrolere. Diferite modele de Raspberry Pi, Asus Tinkerboard, Arduino și altele pot fi montate pe aceasta.

## Potrivit pentru dispozitivele de 3.5"

Pe lângă microcontroler, dispozitivele și panourile în format de 3.5" pot fi de asemenea atașate la kitul de montare. Acest lucru permite ca hub-urile USB de 3.5" sau altele similare să fie montate pe o șină DIN.

**Nr. 66292**

EAN: 4043619662920

Țara de origine: China

Pachet: Retail Box

## Detalii tehnice

- Găuri prefabricate pentru:  
Raspberry: Pi A+, Pi B+, Pi 2 B, Pi 3 B, Pi 3B+, Pi 3 A+  
ASUS Tinkerboard  
Arduino UNO, Arduino Mega
- Potrivit pentru dispozitive în format 3.5"
- Montare pentru șine DIN de 35 mm
- Culoare: negru
- Material: PC + ABS
- Dimensiunii (Lxlxl): aprox. 105 x 95 x 43 mm

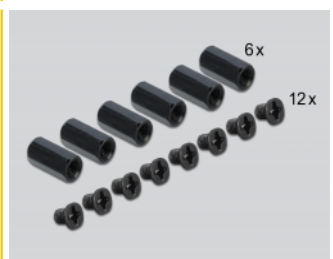
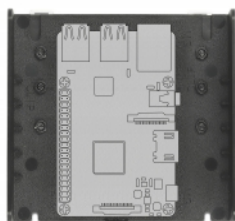
## Cerinte de sistem

- 35 mm șină DIN

## Pachetul conține

- Kit de montare pe șină DIN
- 12 x șuruburi M3
- 6 x distanțier
- Manual de utilizare

## Imagini



## General

Mounting type:	Montare pe șină DIN: 35 mm
----------------	----------------------------

## Physical characteristics

Material carcasă:	Plastic
Lungime:	105 mm
Width:	95 mm
Height:	43 mm
Colour:	negru