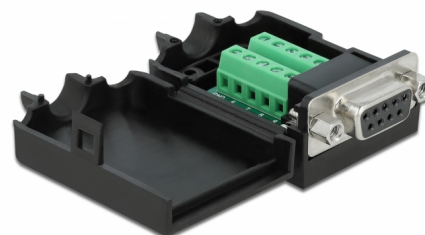


# Delock Adaptador D-Sub de 9 pines hembra al bloque de terminales 10 pines con carcasa

## Descripción

Este adaptador de bloque de terminales de Delock se puede utilizar para conectar cables expuestos. Por tanto, este adaptador no es adecuado para aplicaciones industriales especiales y tampoco para áreas recreativas, como maquetas de trenes.



### Protección mediante carcasa

La carcasa de plástico protege la placa de circuito impreso de la suciedad y los daños.

### Alivio de tensión

La descarga de tracción integrada fija el cable en la carcasa.

## Número de elemento 66265

EAN: 4043619662654

Pais de origen: Taiwan,  
Republic of China

Paquete: Bolsa de  
plástico con cremallera

## Detalles técnicos

- Conectores:
  - 1 x D-Sub 9 serie hembra con tuercas
  - 1 x Bloque de terminales de 10 contactos
- Asignación de pines: 1:1
- Distancia entre ejes: 3,81 mm
- Utilizable para un calibre de cable de 26 a 18 AWG
- Temperatura de funcionamiento: -20 °C ~ 105 °C
- Dimensiones (LxANxAL): aprox. 51,8 x 34,4 x 21,0 mm

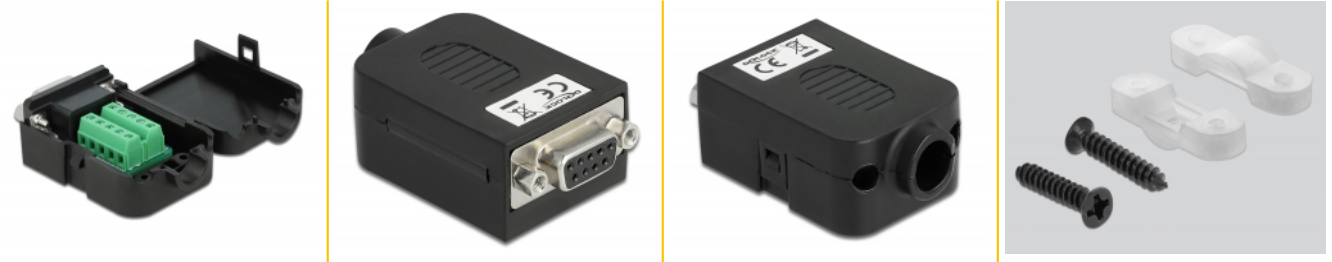
## Requisitos del sistema

- D-Sub de 9 pines macho disponible

## Contenido del paquete

- Adaptador
- 1 x descarga de tracción
- 2 x tornillos de bloqueo

## Image



## Interface

Conector 1:	1 x Sub-D 9 serie hembra con tuercas
Conector 2 :	1 x Bloque de terminales de 10 contactos

## Technical characteristics

Temperatura de funcionamiento:	-20 °C ~ 105 °C
--------------------------------	-----------------

## Physical characteristics

Distancia entre ejes:	3,81 mm
Conductor gauge:	26 - 18 AWG
Longitud:	51,8 mm
Width:	34,4 mm
Height:	21,0 mm