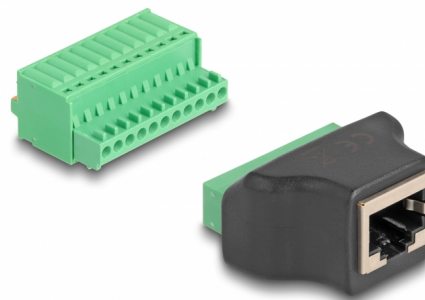


Delock Adaptador de RJ50 hembra a bloque de terminales con pulsador

Descripción

Este adaptador de Delock puede utilizarse para conectar varios dispositivos de red. Los hilos con extremos pelados se pueden conectar sin herramientas a través del bloque de terminales con botón pulsador.



Número de elemento 66244

EAN: 4043619662449

Pais de origen: China

Paquete: Bolsa de plástico con cremallera

Detalles técnicos

- Conectores:
 - 1 x RJ50 hembra
 - 1 x Bloque de terminales de 11 contactos
- Distancia entre ejes: 2,54 mm
- Asignación de pines: 1:1
- Apantallado
- Material: PVC
- Color: negro / verde
- Dimensiones (LxANxAL): aprox. 43 x 33 x 20 mm

Contenido del paquete

- Adaptador

Image



Interface

| | |
|--------------|--|
| Conector 1: | 1 x RJ50 hembra |
| Conector 2 : | 1 x Bloque de terminales de 11 contactos |

Physical characteristics

| | |
|-----------------------|----------------|
| Distancia entre ejes: | 2,54 mm |
| Material: | PVC |
| Longitud: | 43 mm |
| Width: | 33 mm |
| Height: | 20 mm |
| Color: | schwarz / grün |