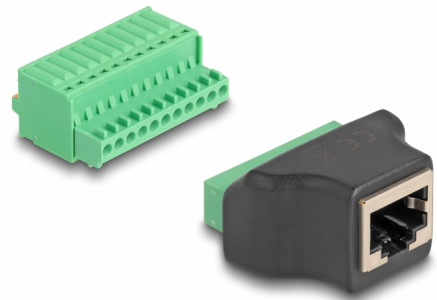


Delock Adaptér ze zásuvkového konektoru RJ50 na svorkovnici, s tlačítkem

Popis

Tento adaptér značky Delock lze používat k připojování různých síťových zařízení. Vodiče s odizolovanými konci lze připojovat bez nástrojů tlačítkem přes svorkovnici.



Číslo produktu 66244

EAN: 4043619662449

Země původu: China

Balení: Plastová taška se zipem

Technické detaily

- Konektor:
 - 1 x RJ50 samice
 - 1 x 11 pin svorkovnice
- Pitch vzdálenost: 2,54 mm
- Přiřazení pinů: 1:1
- Stíněný
- Materiál: PVC
- Barva: černá / zelený
- Rozměry (DxŠxV): cca. 43 x 33 x 20 mm

Obsah balení

- Adaptér

Příslušenství



Interface

Konektor 1:	1 x RJ50 samice
Konektor 2:	1 x 11 pin svorkovnice

Physical characteristics

Pitch vzdálenost:	2,54 mm
Materiál:	PVC
Délka:	43 mm
Width:	33 mm
Height:	20 mm
Barva:	schwarz / grün