

Delock Szyna DIN 35 x 15 mm (25 cm) Stalowa

Opis

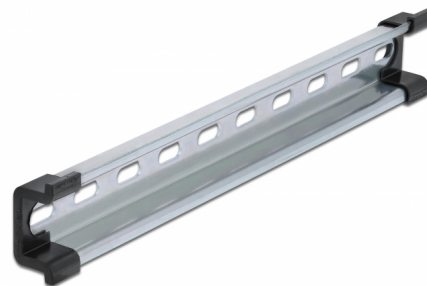
Szyny DIN Delocka nadają się do montowania różnych urządzeń elektronicznych i komponentów.

Aplikacja wielofunkcyjna

Szyny DIN można montować w szafie kontrolnej i wykorzystywać jako system montażowy, np. zasilania, zacisków i modułów interfejsu.

Łatwy montaż

Dla ułatwienia montażu szyny DIN mają otwory montażowe.



Numer artykułu 66198

EAN: 4043619661985

Kraj pochodzenia: China

Opakowanie:

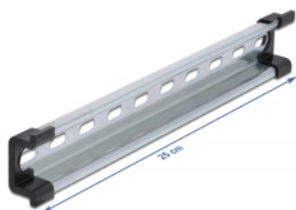
Szczegóły techniczne

- Otwór montażowy 15,0 x 6,2 mm
- Materiał: Stalowa
- Wymiary (DxSxW): ok. 250 x 35 x 15 mm

Zawartość opakowania

- 1 x szyny DIN
- 2 x zakończenie

Zdjęcia



Physical characteristics

Materiał:	Stalowa
Długość:	250 mm
Width:	35 mm
Height:	15 mm