

Delock Riel DIN 35 x 7,5 mm (50 cm) Acero

Descripción

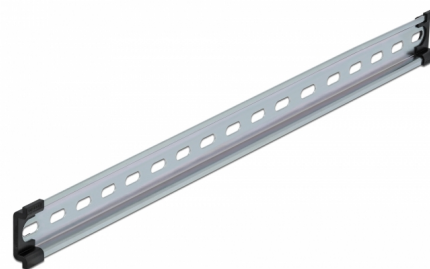
Este riel DIN de Delock se puede utilizar para montar diferentes dispositivos y componentes electrónicos.

Aplicación multifuncional

El riel DIN se puede montar en un armario de distribución y se utiliza como sistema de montaje, por ejemplo, para fuentes de alimentación, terminales de tornillo y módulos de interfaz.

Opción de montaje simple

Para facilitar la instalación, el riel DIN está provisto de orificios ranurados.



Número de elemento 66193

EAN: 4043619661930

Pais de origen: China

Paquete:

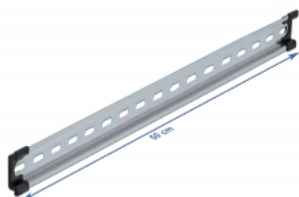
Detalles técnicos

- Orificio de montaje: 15,0 x 6,2 mm
- Material: Acero
- Dimensiones (LAXANxAL): aprox. 500,0 x 35,0 x 7,5 mm

Contenido del paquete

- 1 x riel DIN
- 2 x tapa terminal

Image



Physical characteristics

Material:	Acero
Longitud:	500 mm
Width:	35 mm
Height:	7,5 mm