

Delock Τροχιά DIN 35 x 7,5 χιλ. (25 cm) Ατσάλι

Περιγραφή

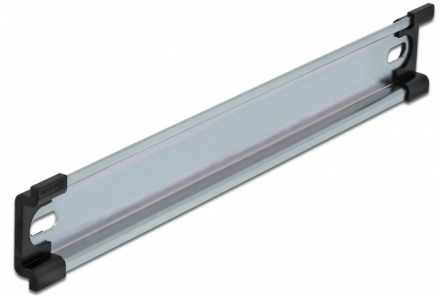
Αυτή η τροχιά DIN της Delock μπορεί να χρησιμοποιηθεί για την τοποθέτηση των διαφορετικών ηλεκτρονικών συσκευών και εξαρτημάτων.

Πολυλειτουργική εφαρμογή

Η τροχιά DIN μπορεί να τοποθετηθεί σε ένα κεντρικό σημείο και να χρησιμοποιηθεί ως σύστημα τοποθέτησης π.χ. για παροχή ρεύματος, βιδωτά τερματικά και μονάδες διεπαφής.

Απλή επιλογή τοποθέτησης

Για εύκολη τοποθέτηση, η τροχιά DIN παρέχει μια οπή τοποθέτησης και στις δύο πλευρές.



Αρ. προϊόντος 66189

EAN: 4043619661893

Χώρα προέλευσης: China

Συσκευασία:

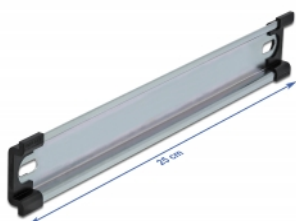
Προδιαγραφές

- Οπή τοποθέτησης: 15,0 x 6,2 mm
- Υλικό: Ατσάλι
- Διαστάσεις (ΜκΠxΥ): περ. 250,0 x 35,0 x 7,5 mm

Περιεχόμενα συσκευασίας

- 1 x ράγα DIN
- 2 x κλείσιμο κάλυψης

Εικόνες



Physical characteristics

Υλικό:	Ατσάλι
Μήκος:	250 mm
Width:	35 mm
Height:	7,5 mm