

# Delock Guida DIN 35 x 7,5 mm (10") Alluminio

## Descrizione

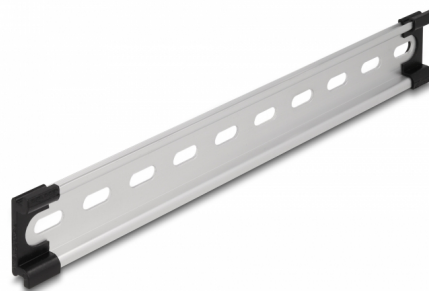
Questa guida DIN Delock può essere utilizzata per il montaggio di diversi dispositivi e componenti elettronici.

### Applicazione multifunzionale

La guida DIN può essere montata in un armadio elettrico e viene utilizzata come sistema di montaggio, ad esempio per alimentatori, terminali a vite e moduli d'interfaccia.

### Semplice opzione di montaggio

La guida DIN risulta dotata di fori per fessure per consentire una facile installazione.



**Articolo n. 66172**

EAN: 4043619661725

Paese di origine: China

Pacchetto: White Box

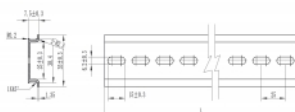
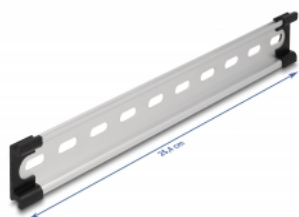
## Dettagli tecnici

- Foro di montaggio: 15,0 x 6,2 mm
- Materiale: alluminio
- Dimensioni (LxPxA): ca. 254,0 x 35,0 x 7,5 mm

## Contenuto della confezione

- 1 x guida DIN
- 2 x coperchio terminale

## Immagini



### Physical characteristics

Material:	Alluminio
Lunghezza:	254 mm
Width:	35 mm
Height:	7,5 mm