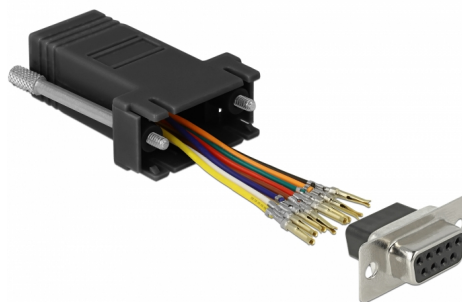


# Delock Kit d'adaptateur D-Sub, 9 broches femelles à ensemble femelle RJ45 noir

## Description

Cet adaptateur de Delock peut être utilisé pour étendre une interface de série avec un câble Cat.5 / 5e / 6. Cela permet d'assigner individuellement les broches. Brancher simplement l'extrémité du câble dans l'orifice désiré du connecteur et le laisser se verrouiller dans le corps.



### N° produit 66165

EAN: 4043619661657

Pays d'origine: China

Emballage: Sac polyvalent à fermeture éclair

## Détails techniques

- Connecteurs :
  - 1 x broche D-Sub 9 série femelle >
  - 1 x RJ45 femelle
- Interface RJ45 assigné avec 8 broches, interface de série assignable individuellement
- Port femelle de série avec vis
- Dimensions connecteur inclus (LxlxH) : env. 52 x 34 x 16 mm
- Couleur : noir

## Configuration système requise

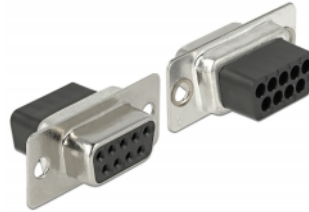
- Un port mâle D-Sub, 9 broches disponible, ou
- Une prise RJ45 disponible

## Contenu de l'emballage

- Adaptateur

## Image

PIN	Farbe / Color
1	● Blau / Blue
2	● Orange / Orange
3	● Schwarz / Black
4	● Rot / Red
5	● Grün / Green
6	● Gelb / Yellow
7	● Braun / Brown
8	○ Weiß / White



## Interface

connecteur :	1 x Sub-D 9 broches femelle
Connecteur 1:	1 x RJ45 femelle

## Physical characteristics

Boitier couleur:	noir
Matériau du boîtier :	Plastique
Longueur:	52 mm
Width:	34 mm
Height:	16 mm