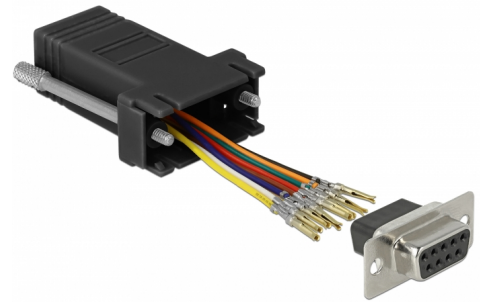


# Delock D-Sub 9 Pin Buchse zu RJ45 Buchse Montagesatz schwarz

## Beschreibung

Mit diesem Adapter von Delock kann eine serielle Schnittstelle über ein optionales Cat.5 / 5e / 6 Kabel erweitert werden. Dabei kann die Pinbelegung individuell festgelegt werden. Hierfür werden die Kabelenden einfach in das gewünschte Loch am Konnektor gesteckt, so dass sie im Gehäuse einrasten.



### Artikel-Nr. 66165

EAN: 4043619661657

Ursprungsland: China

Verpackung:  
Wiederverschließbare  
Tüte

## Technische Daten

- Anschlüsse:
  - 1 x Seriell D-Sub 9 Pin Buchse >
  - 1 x RJ45 Buchse
- RJ45 mit 8 Pins belegt, serieller Anschluss individuell belegbar
- Serielle Buchse mit Schrauben
- Maße inkl. Anschlüsse (LxBxH): ca. 52 x 34 x 16 mm
- Farbe: schwarz

## Systemvoraussetzungen

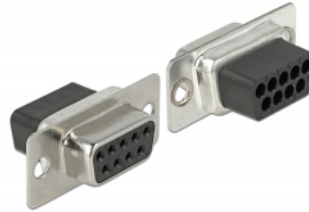
- Ein freier D-Sub 9 Pin Stecker oder
- Ein RJ45 Stecker

## Packungsinhalt

- Adapter

## Abbildungen

PIN	Farbe / Color
1	● Blau / Blue
2	● Orange / Orange
3	● Schwarz / Black
4	● Rot / Red
5	● Grün / Green
6	● Gelb / Yellow
7	● Braun / Brown
8	○ Weiß / White



## Schnittstelle

Anschluss:	1 x Sub-D 9 Pin Buchse
Anschluss 1:	1 x RJ45 Buchse

## Physikalische Eigenschaften

Gehäusefarbe:	schwarz
Gehäusematerial:	Kunststoff
Länge:	52 mm
Breite:	34 mm
Höhe:	16 mm