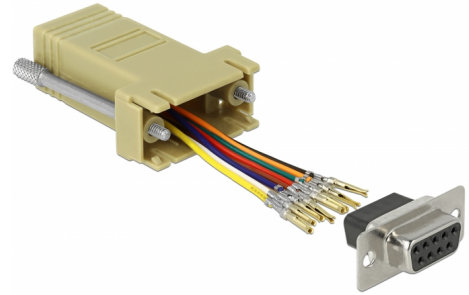


Delock Szürke D-Sub 9-tűs anya – RJ45 anya összekötő adapter

Leírás

Ez a Delock adapter használható egy soros felület kibővítésére egy opcionális Cat.5 / 5e / 6 kábel használatával. Így bárki egyénileg állíthatja össze a tűösszetételt. Csupán kapcsolja össze a kábel végett a konnektor kívánt bemenetébe és zárja rá a keretbe.



Tételszám 66164

EAN: 4043619661640

Származási hely: China

Csomag: Zárható
műanyag tasak

Műszaki adatok

- Csatlakozó:
 - 1 x soros D-Sub 9 tűs csatlakozóhévely >
 - 1 x RJ45 hévely
- RJ45 csatoló felület 8 tű számára, soros csatoló felület egyéni összeállíthatósággal
- Soros anya port csavarokkal
- Eszköz méretei csatlakozóval együtt (HxSzxM): kb. 52 x 34 x 16 mm
- Szín: szürke

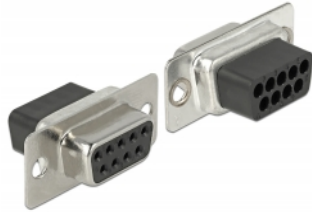
Rendszerkövetelmények

- Egy szabad D-Sub 9-tűs apa port vagy
- Egy szabad RJ45 bemenet

A csomag tartalma

- Adapter

Képek



PIN	Farbe / Color
1	● Blau / Blue
2	● Orange / Orange
3	● Schwarz / Black
4	● Rot / Red
5	● Grün / Green
6	● Gelb / Yellow
7	● Braun / Brown
8	○ Weiß / White

Interface

csatlakozó:	1 x Sub-D 9 érintkezős hüvely
Csatlakozó 1:	1 x RJ45 hüvely

Physical characteristics

Borítás szín:	szürke
Burkolat anyaga:	Műanyag
Hosszúság:	52 mm
Width:	34 mm
Height:	16 mm