

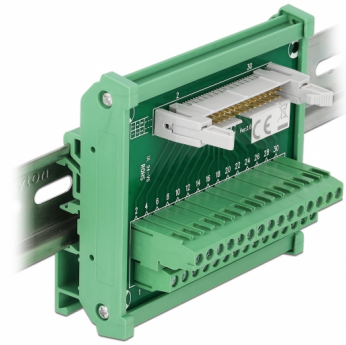
Gränssnittsmodul för DIN-skena med 30 poligt terminalblock och 30 polig IDF-stifthuvud hane

Beskrivning

Gränssnittsmodul från Delock som ansluter det 30 poliga terminalblocket med det 30 poliga IDC-stifthuvudet hane och fungerar som ett gränssnitt för elkablage till elektroniska enheter.

Montering med DIN-skena

Gränssnittsmodulen kan monteras på en 15 mm eller 35 mm DIN-skena.



Artikelnummer 66085

EAN: 4043619660858

Ursprungsland: China

Paket: Retail Box

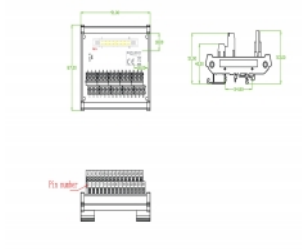
Specifikationer

- Anslutning:
 - 1 x 30-stifts terminalblock skruvplint
 - 1 x 30 poligt IDC-stifthuvud med lås
- Kan användas för kabelstorlekar från 26 till 14 AWG
- Driftstemperatur: -20 °C ~ 105 °C
- Montering med DIN-skena: 15 mm och 35 mm
- 4 x monteringshål
- Färg: grön
- Mått (LxBxH): ca 91,0 x 88,0 x 53,0 mm

Paketets innehåll

- 1 x gränssnittsmodul

Bilder



General

Suitable for conductor gauge:	26 - 14 AWG
Mounting type:	Montering med DIN-skena: 15 mm och 35 mm

Interface

Kontakt 1:	1 x 30-stifts terminalblock skruvplint
Kontakt 2:	1 x 30 poligt IDC-stifthuvud med lås

Technical characteristics

Driftstemperatur:	-20 °C ~ 105 °C
-------------------	-----------------

Physical characteristics

Längd:	91,0 mm
Width:	88,0 mm
Height:	53,0 mm
Färg:	grön