

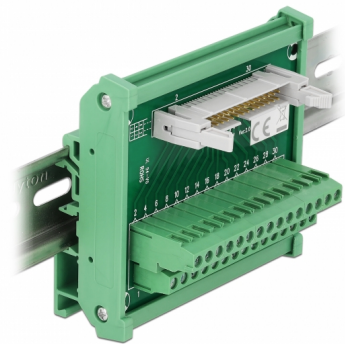
Moduł interfejsów na szynę DIN z blokiem zacisków 30 pin, oraz 30 pinowym męskim IDC

Opis

Moduł interfejsów Delock łączy 30 pinowy blok zacisków 30 pinowym wtykiem IDC i służy jako interfejs do elektrycznego okablowania urządzeń szeregowych.

Montaż na szynie DIN

Moduł interfejsów można montować na szynach DIN 15 mm i 35 mm.



Numer artykułu 66085

EAN: 4043619660858

Kraj pochodzenia: China

Opakowanie: Retail Box

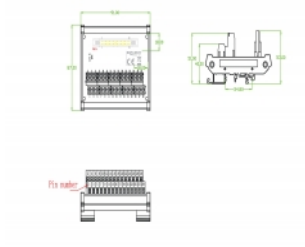
Szczegóły techniczne

- Złącze:
 - 1 x 30-pinowa kratka zacisków na śrubki
 - 1 x 30 pin wtyk IDC z blokadą
- Zakres przekroju od 26 do 14 AWG
- Temperatura robocza: -20 °C ~ 105 °C
- Montaż na szynie DIN: 15 mm i 35 mm
- 4 x otwory montażowe
- Kolor: zielony
- Wymiary (DxSxW): ok. 91,0 x 88,0 x 53,0 mm

Zawartość opakowania

- 1 x moduł interfejsów

Zdjęcia



General

Suitable for conductor gauge:	26 - 14 AWG
Mounting type:	Montaż na szynie DIN: 15 mm i 35 mm

Interface

Złącze 1:	1 x 30-pinowa kratka zacisków na śrubki
Złącze 2:	1 x 30 pin wtyk IDC z blokadą

Technical characteristics

Temperatura robocza:	-20 °C ~ 105 °C
----------------------	-----------------

Physical characteristics

Długość:	91,0 mm
Width:	88,0 mm
Height:	53,0 mm
Kolor:	zielony