

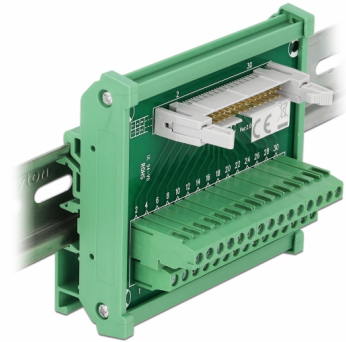
# Módulo de interfaz para Riel DIN con Bloque de Terminales de 30 pines y Cabezal de Pines IDC de 30 pines macho

## Descripción

Este módulo de interfaz de Delock conecta el bloque de terminales de 30 pines con el conector macho IDC de 30 pines macho y sirve como interfaz para el cableado eléctrico de dispositivos electrónicos.

### Montaje en carril DIN

Se puede montar este módulo de interfaz en un riel DIN de 15 mm o 35 mm.



**Número de elemento 66085**

EAN: 4043619660858

Pais de origen: China

Paquete: Retail Box

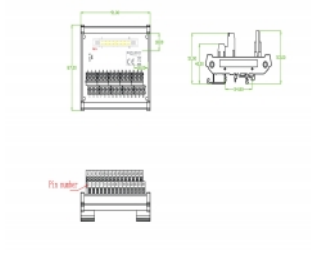
## Detalles técnicos

- Conectores:
  - 1 x 30 terminal del tornillo del bloque de terminales del perno
  - 1 x 30 cabezal de pines IDC con bloqueo
- Utilizable para un calibre de cable de 26 a 14 AWG
- Temperatura de funcionamiento: -20 °C ~ 105 °C
- Montaje en carril DIN: 15 mm y 35 mm
- 4 orificios de montaje
- Color: verde
- Dimensiones (LxANxAL): aprox. 91,0 x 88,0 x 53,0 mm

## Contenido del paquete

- 1 x módulo de interfaz

## Image



### General

Suitable for conductor gauge:	26 - 14 AWG
Mounting type:	Montaje en carril DIN: 15 mm y 35 mm

### Interface

Conector 1:	1 x 30 terminal del tornillo del bloque de terminales del perno
Conector 2 :	1 x 30 cabezal de pines IDC con bloqueo

### Technical characteristics

Temperatura de funcionamiento:	-20 °C ~ 105 °C
--------------------------------	-----------------

### Physical characteristics

Longitud:	91,0 mm
Width:	88,0 mm
Height:	53,0 mm
Color:	verde