

Delock Set bloc de borne pentru șină DIN 10 pini cu pantă 5,08 mm în unghi

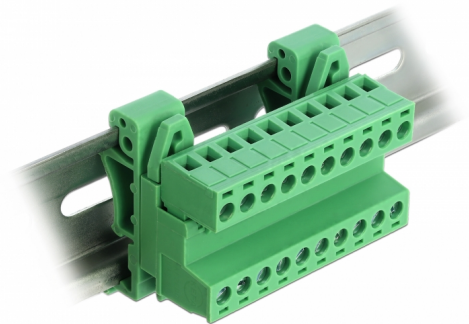
Descriere scurta

Acest set de bloc terminal de la Delock este potrivit pentru montarea pe o șină DIN. Astfel, datele sau cablurile de alimentare pot fi conectate prin intermediul blocului de borne.

Montare pe șină DIN

Acest set de borne poate fi fixat pe o șină DIN cu o lățime de 35 mm.

[Set bloc de borne pentru șină DIN](#)



Nr. 66082

EAN: 4043619660827

Țara de origine: China

Pachet: Pungă din plastic
cu închidere tip fermoar

Detalii tehnice

- Conectori:
 - Bloc de conexiuni:
 - 1 x 10 pini tată
 - 1 x terminal cu șurub cu 10 pini
 - Terminal de conectare:
 - 1 x 10 pini mamă
 - 1 x terminal cu șurub cu 10 pini
- Distanța pas: 5,08 mm
- Temperatura mediului: -40 °C ~ 105 °C
- Utilizabil pentru o gamă de cabluri cuprinsă între 24 și 12 AWG
- Rezistența la tensiune: AC 2500 V / 1 min
- Tensiune nominală în funcție de: UL: 300 V, IEC: 320 V
- Curent nominal conform: UL: 10 A, IEC: 15 A
- Montare pe șină DIN: 35 mm
- Material: plastic
- Culoare: verde
- Dimensiunii (LxlxÎ): aprox. 42,50 x 32,45 x 52,85 mm

Pachetul contine

- Bloc de conexiuni
- Terminal de conectare
- Clemă pentru șină DIN

Imagini



General

Suitable for conductor gauge:	24 - 12 AWG
Mounting type:	DIN rail 35 mm

Interface

Conector 1:	1 x 10 pini tată
Conector 2:	1 x 10 Pin Schraubklemme
connector 3:	1 x 10 pini mamă
connector 4:	1 x 10 Pin Schraubklemme

Technical characteristics

Storage temperature:	-40 °C ~ 105 °C
----------------------	-----------------

Physical characteristics

Material carcasă:	Plastic
Lungime:	42,50 mm
Width:	32,45 mm
Height:	52,85 mm
Colour:	verde