

# Delock Panel zacisków, szyna DIN 8 pin z odstępem 5,08 mm, przechylony

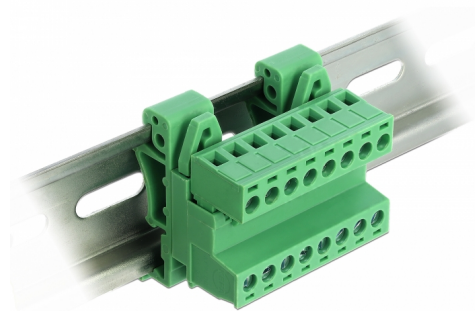
## Opis

Panel zacisków Delock nadaje się do montowania na szynie DIN. Dzięki temu kable danych bądź zasilania można podłączyć przez zaciski.

### Montaż na szynie DIN

Panel zacisków do montażu na szynie DIN 35 mm.

[Panel zacisków, szyna DIN](#)



**Numer artykułu 66081**

EAN: 4043619660810

Kraj pochodzenia: China

Opakowanie: Torba na zamek błyskawiczny

## Szczegóły techniczne

- Złącze:
  - Kostka połączeniowa:
    - 1 x 8 pin męskie
    - 1 x 8-pinowa zacisków
  - Zacisk:
    - 1 x 8-pinowe żeńskie
    - 1 x 8-pinowa zacisków
- Rozstaw: 5,08 mm
- Temperatura otoczenia: -40 °C ~ 105 °C
- Zakres przekroju od 24 do 12 AWG
- Napięcie przenoszone: AC 2500 V / 1 min
- Napięcie znamionowe według: UL: 300 V, IEC: 320 V
- Prąd znamionowy według: UL: 10 A, IEC: 15 A
- Montaż na szynie DIN 35 mm
- Materiał: tworzywo sztuczne
- Kolor: zielony
- Wymiary (DxSxW): ok. 42,50 x 32,45 x 42,45 mm

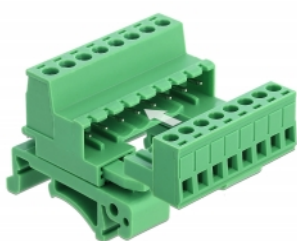
---

## Zawartość opakowania

- Kostka połączeniowa
- Zacisk
- Zacisk szyny DIN

---

## Zdjęcia



## General

Suitable for conductor gauge:	24 - 12 AWG
Mounting type:	DIN rail 35 mm

## Interface

Złącze 1:	1 x 8-pinowe męski
Złącze 2:	1 x 8 Pin Schraubklemme
złącze 3:	1 x 8-pinowe żeńskie
złącze 4:	1 x 8 Pin Schraubklemme

## Technical characteristics

Storage temperature:	-40 °C ~ 105 °C
----------------------	-----------------

## Physical characteristics

Materiał obudowy:	Plastik
Długość:	42,50 mm
Width:	32,45 mm
Height:	42,45 mm
Kolor:	zielony