

Delock Svorkovnicová sada pro lištu DIN Rail se 4 piny s rozestupem 5,08 mm, pravoúhlá

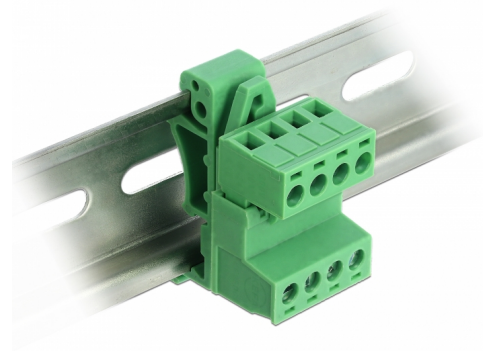
Popis

Tato sada svorkovnic od Delocku je vhodná pro montáž na lištu DIN. Datové nebo napájecí kabely mohou být připojeny přes svorkovnici.

Montáž ke kolejnici dle DIN

Tuto svorkovnicovou sadu lze umístit na lištu DIN o šířce 35 mm.

[Svorkovnicová sada pro lištu DIN Rail](#)



Číslo produktu 66079

EAN: 4043619660797

Země původu: China

Balení: Plastová taška se zipem

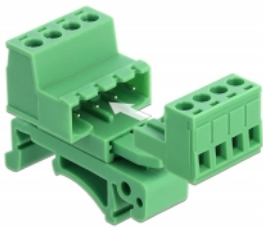
Technické detaily

- Konektor:
Svorkovnice:
1 x 4 pin samec
1 x 4 pin šroubová svorka
Připojovací svorkovnice:
1 x 4 pin samice
1 x 4 pin šroubová svorka
- Pitch vzdálenost: 5,08 mm
- Teplota prostředí: -40 °C ~ 105 °C
- Použitelné pro kabely o průřezu v rozpětí od 24 do 12 AWG
- Únosné napětí: Střídavé napětí 2500 V / 1 min.
- Jmenovité napětí podle: UL: 300 V, IEC: 320 V
- Jmenovitý proud podle: UL: 10 A, IEC: 15 A
- DIN montážní lišta: 35 mm
- Materiál: plast
- Barva: zelený
- Rozměry (DxŠxV): cca. 42,50 x 32,45 x 22,25 mm

Obsah balení

- Svorkovnice
- Připojovací svorkovnice
- DIN lištová spona

Příslušenství



General

Suitable for conductor gauge:	24 - 12 AWG
Mounting type:	DIN rail 35 mm

Interface

Konektor 1:	1 x 4 pin samec
Konektor 2:	1 x 4 Pin Schraubklemme
konektor 3:	1 x 4 pin samice
konektor 4:	1 x 4 Pin Schraubklemme

Technical characteristics

Storage temperature:	-40 °C ~ 105 °C
----------------------	-----------------

Physical characteristics

Materiál pouzdra:	Plastová
Délka:	42,50 mm
Width:	32,45 mm
Height:	22,25
Barva:	zelený