

Delock Terminalblockskit för DIN-skena med 2 poler och 5,08 mm vinkel

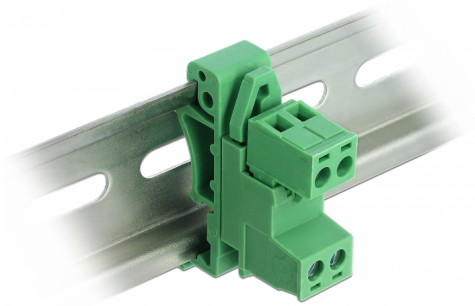
Beskrivning

Terminalblockskit från Delock som är lämpligt för montering av en DIN-skena. Således kan data- eller strömkablar anslutas via terminalblocket.

Montering med DIN-skena

Terminalblockskitet kan fästas på en DIN-skena som är 35 mm bred.

[Terminalblockskit för DIN-skena](#)



Artikelnummer 66078

EAN: 4043619660780

Ursprungsland: China

Paket: Zippåse

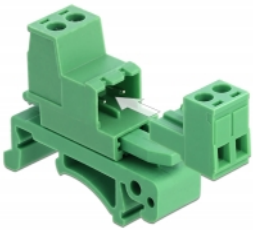
Specifikationer

- Anslutning:
 - Terminalblock:
 - 1 x 2-stifts hane
 - 1 x 2-stifts skruvplint
 - Anslutningsterminal:
 - 1 x 2-stifts hona
 - 1 x 2-stifts skruvplint
- Delningsavstånd: 5,08 mm
- Omgivningstemperatur: -40 °C ~ 105 °C
- Kan användas för ett kabelmättningsintervall från 24 till 12 AWG
- Motstå spänning: AC 2500 V / 1 min
- Märkspänning i enlighet med: UL: 300 V, IEC: 320 V
- Märkström i enlighet med: UL: 10 A, IEC: 15 A
- Montering med DIN-skena: 35 mm
- Material: Plast
- Färg: grön
- Mått (LxBxH): ca 42,50 x 32,45 x 12,00 mm

Paketets innehåll

- Terminalblock
- Anslutningsterminal
- Klämma för DIN-skena

Bilder



General

Suitable for conductor gauge:	24 - 12 AWG
Mounting type:	DIN rail 35 mm

Interface

Kontakt 1:	1 x 2-stifts hane
Kontakt 2:	1 x 2-stifts skruvplint
kontakt 3:	1 x 2-stifts hona
kontakt 4:	1 x 2-stifts skruvplint

Technical characteristics

Storage temperature:	-40 °C ~ 105 °C
----------------------	-----------------

Physical characteristics

Höljets material:	Plast
Längd:	42,50 mm
Width:	32,45 mm
Height:	12,0 mm
Färg:	grön