

Delock Set priključnog bloka za DIN vodilicu 2-pinsku sa zakrivljenim vrhom od 5,08 mm

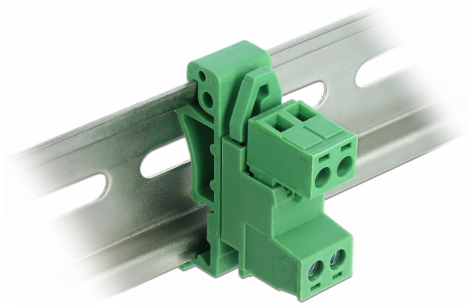
Opis

Ovaj blok terminala tvrtke Delock prikladan je za montažu na DIN vodilici. Stoga se podatkovni kabeli ili kabeli napajanja mogu spojiti preko bloka terminala.

Montaža DIN vodilice

Ovaj set priključnog bloka može se priključiti na DIN vodilicu širine 35 mm.

[Set priključnog bloka za DIN vodilicu](#)



Predmet br. 66078

EAN: 4043619660780

Zemlja podrijetla: China

Pakiranje: Plastična vrećica sa zip zatvaračem

Tehnički podaci

- Priključak:
 - Blok priključaka:
 - 1 x 2-polni muški
 - 1 x 2-pinska vijčana terminala
 - Priključni terminal:
 - 1 x 2-polni priključak
 - 1 x 2-pinska vijčana terminala
- Korak udaljenosti: 5,08 mm
- Okolna temperatura: -40 °C ~ 105 °C
- Upotrebljivo za raspon promjera kabela od 24 do 12 AWG
- Otpornički napon: AC 2500 V / 1 min
- Nazivni napon prema: UL: 300 V, IEC: 320 V
- Nazivna struja prema: UL: 10 A, IEC: 15 A
- Montaža DIN vodilice: 35 mm
- Materijal: plastika
- Boja: zeleno
- Mjere (DxŠxV): oko 42,50 x 32,45 x 12,00 mm

Sadržaj pakiranja

- Blok priključaka
- Priključni terminal
- Kopča DIN vodilice

Slike



General

Suitable for conductor gauge:	24 - 12 AWG
Mounting type:	DIN rail 35 mm

Interface

Priključak 1:	1 x 2-polni muški
Priključak 2:	1 x 2-pinska vijčana terminala
priključak 3:	1 x 2-polni priključak
priključak 4:	1 x 2-pinska vijčana terminala

Technical characteristics

Storage temperature:	-40 °C ~ 105 °C
----------------------	-----------------

Physical characteristics

Materijal kućišta:	Plastika
Duljina:	42,50 mm
Width:	32,45 mm
Height:	12,0 mm
Boja:	zeleno