

Delock Σετ Κυτίου Διανομής για Πλέγμα DIN 2 ρηι με άξονα 5,08 χιλ με γωνία

Περιγραφή

Αυτό το σετ κυτίου διανομής της Delock είναι κατάλληλο για τη σύνδεση σε ένα διάδρομο DIN. Έτσι τα καλώδια δεδομένων και ρεύματος μπορούν να συνδεθούν μέσω του κυτίου διανομής.

Τοποθέτηση Ράβδου DIN

Αυτό το σετ κυτίου διανομής μπορεί να τοποθετηθεί σε ένα πλέγμα DIN με πλάτος 35 χιλ.

[Σετ Κυτίου Διανομής για Πλέγμα DIN](#)



Αρ. προϊόντος 66078

EAN: 4043619660780

Χώρα προέλευσης: China

Συσκευασία: Τσαντάκι με φερμουάρ

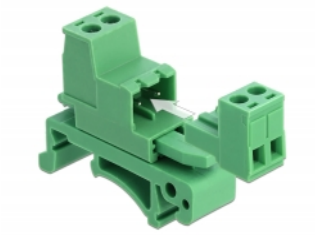
Προδιαγραφές

- Συνδετήρας:
Μπλοκ ακροδεκτών:
1 x 2 ακίδων αρσενικο
1 x 2 ρηιι τερματικά με βίδα
Σύνδεση κυτίου:
1 x 2-ακίδων, θηλυκό
1 x 2 ρηιι τερματικά με βίδα
- Απόσταση βήματος: 5,08 mm
- Θερμοκρασία περιβάλλοντος: -40 °C ~ 105 °C
- Για χρήση με καλώδιο τροχιάς από 24 έως 12 AWG
- Τάση αντοχής: AC 2500 V / 1 λεπτό
- Ονομαστική τάση σύμφωνα με: UL: 300 V, IEC: 320 V
- Ονομαστικό ρεύμα σύμφωνα με: UL: 10 A, IEC: 15 A
- Διάδρομος στερέωσης DIN: 35 χιλ.
- Υλικό: πλαστικό
- Χρώμα: πράσινο
- Διαστάσεις (ΜxΠxΥ): περ. 42,50 x 32,45 x 12,00 mm

Περιεχόμενα συσκευασίας

- Μπλοκ ακροδεκτών
- Σύνδεση κυτίου
- Στερέωμα διαδρόμου DIN

Εικόνες



General

Suitable for conductor gauge:	24 - 12 AWG
Mounting type:	DIN rail 35 mm

Interface

Συνδετήρας 1:	1 x 2 ακίδων αρσενικο
Συνδετήρας 2:	1 x 2 pin τερματικά με βίδα
σύνδεσμος 3:	1 x 2-ακίδων, θηλυκό
σύνδεσμος 4:	1 x 2 pin τερματικά με βίδα

Technical characteristics

Storage temperature:	-40 °C ~ 105 °C
----------------------	-----------------

Physical characteristics

Υλικό περιβλήματος:	πλαστική
Μήκος:	42,50 mm
Width:	32,45 mm
Height:	12,0 mm
Χρώμα:	πράσινο