

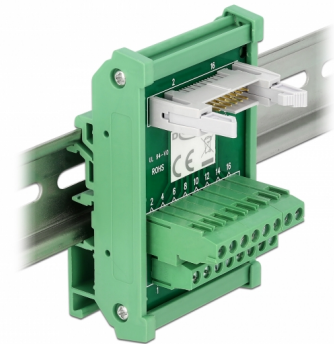
# Gränssnittsmodul för DIN-skena med 16 poligt terminalblock och 16 polig IDF-stifthuvud hane

## Beskrivning

Gränssnittsmodul från Delock som ansluter det 16 poliga terminalblocket med det 16 poliga IDC-stifthuvudet hane och fungerar som ett gränssnitt för elkablage till elektroniska enheter.

Montering med DIN-skena

Gränssnittsmodulen kan monteras på en 15 mm eller 35 mm DIN-skena.



**Artikelnummer 66050**

EAN: 4043619660506

Ursprungsland: China

Paket: Retail Box

## Specifikationer

- Anslutning:
  - 1 x 16-stifts terminalblock skruvplint
  - 1 x 16 poligt IDC-stifthuvud med lås
- Kan användas för kabelstorlekar från 26 till 14 AWG
- Driftstemperatur: -20 °C ~ 105 °C
- Montering med DIN-skena: 15 mm och 35 mm
- 4 x monteringshål
- Färg: grön
- Mått (LxBxH): ca 85,0 x 53,0 x 30,0 mm

## Paketets innehåll

- 1 x gränssnittsmodul

## Bilder



## General

Suitable for conductor gauge:	26 - 14 AWG
Mounting type:	Montering med DIN-skena: 15 mm och 35 mm

## Interface

Kontakt 1:	1 x 16-stifts terminalblock skruvplint
Kontakt 2:	1 x 16 poligt IDC-stifthuvud med lås

## Technical characteristics

Driftstemperatur:	-20 °C ~ 105 °C
-------------------	-----------------

## Physical characteristics

Längd:	85,0 mm
Width:	53,0 mm
Height:	30,0 mm
Färg:	grön