

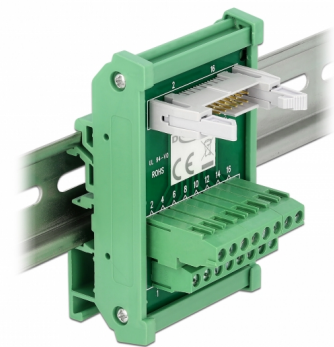
Modul de interfață pentru șină DIN cu 16 terminale și antet de pin cu 16 pini IDC

Descriere scurta

Acest modul de interfață de la Delock conectează blocul cu 16 pini cu știftul PIN cu 16 pini IDC și servește drept interfață pentru cablarea electrică a dispozitivelor electronice.

Montare pe șină DIN

Acest modul de interfață poate fi montat pe o șină DIN de 15 mm sau 35 mm.



Nr. 66050

EAN: 4043619660506

Țara de origine: China

Pachet: Retail Box

Detalii tehnice

- Conectori:
 - 1 x bloc de conexiuni cu șurub, 16 pini
 - 1 x antet IDC cu 16-pini cu blocare
- Utilizabil pentru un cablu de la 26 la 14 AWG
- Temperatură în stare de funcționare: -20 °C ~ 105 °C
- Montare pe șină DIN: 15 mm și 35 mm
- 4 găuri de montare
- Culoare: verde
- Dimensiunii (Lxlxl): aprox. 85,0 x 53,0 x 30,0 mm

Pachetul contine

- 1 x modul de interfață

Imagini



General

Suitable for conductor gauge:	26 - 14 AWG
Mounting type:	Montare pe șină DIN: 15 mm și 35 mm

Interface

Conector 1:	1 x bloc de conexiuni cu șurub, 16 pini
Conector 2:	1 x antet IDC cu 16-pini cu blocare

Technical characteristics

Temperatură în stare de funcționare:	-20 °C ~ 105 °C
--------------------------------------	-----------------

Physical characteristics

Lungime:	85,0 mm
Width:	53,0 mm
Height:	30,0 mm
Colour:	verde