

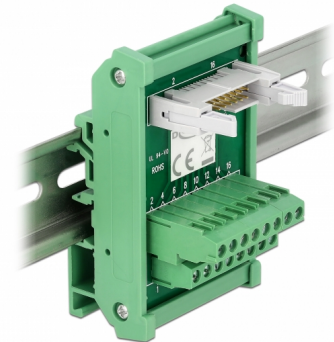
Módulo de interfaz para Riel DIN con Bloque de Terminales de 16 pines y Cabezal de Pines IDC de 16 pines macho

Descripción

Este módulo de interfaz de Delock conecta el bloque de terminales de 16 pines con el conector macho IDC de 16 pines macho y sirve como interfaz para el cableado eléctrico de dispositivos electrónicos.

Montaje en carril DIN

Se puede montar este módulo de interfaz en un riel DIN de 15 mm o 35 mm.



Número de elemento 66050

EAN: 4043619660506

Pais de origen: China

Paquete: Retail Box

Detalles técnicos

- Conectores:
 - 1 x 16 terminal del tornillo del bloque de terminales del perno
 - 1 x 16 cabezal de pines IDC con bloqueo
- Utilizable para un calibre de cable de 26 a 14 AWG
- Temperatura de funcionamiento: -20 °C ~ 105 °C
- Montaje en carril DIN: 15 mm y 35 mm
- 4 orificios de montaje
- Color: verde
- Dimensiones (LxANxAL): aprox. 85,0 x 53,0 x 30,0 mm

Contenido del paquete

- 1 x módulo de interfaz

Image



General

Suitable for conductor gauge:	26 - 14 AWG
Mounting type:	Montaje en carril DIN: 15 mm y 35 mm

Interface

Conector 1:	1 x 16 terminal del tornillo del bloque de terminales del perno
Conector 2 :	1 x 16 cabezal de pines IDC con bloqueo

Technical characteristics

Temperatura de funcionamiento:	-20 °C ~ 105 °C
--------------------------------	-----------------

Physical characteristics

Longitud:	85,0 mm
Width:	53,0 mm
Height:	30,0 mm
Color:	verde