

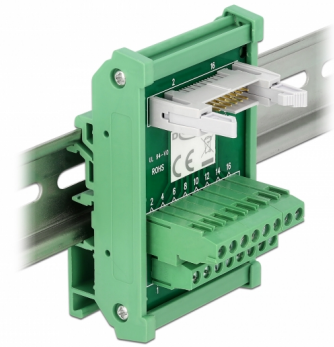
Schnittstellenmodul für Hutschiene mit 16 Pin Terminalblock und 16 Pin IDC Pfostenstecker

Beschreibung

Dieses Schnittstellenmodul von Delock stellt eine Verbindung vom 16 Pin Terminalblock mit dem 16 Pin IDC Pfostenstecker her und eignet sich als Schnittstelle für die elektrische Verkabelung von elektronischen Geräten.

Hutschienenbefestigung

Dieses Schnittstellenmodul kann an einer 15 mm oder 35 mm breiten Hutschiene befestigt werden.



Artikel-Nr. 66050

EAN: 4043619660506

Ursprungsland: China

Verpackung: Retail Box

Technische Daten

- Anschlüsse:
 - 1 x 16 Pin Terminalblock Schraubklemme
 - 1 x 16 Pin IDC Pfostenstecker mit Arretierung
- Verwendbar für einen Drahtquerschnitt von 26 bis 14 AWG
- Betriebstemperatur: -20 °C ~ 105 °C
- Hutschienenbefestigung: 15 mm und 35 mm
- 4 x Befestigungslöcher
- Farbe: grün
- Maße (LxBxH): ca. 85,0 x 53,0 x 30,0 mm

Packungsinhalt

- 1 x Schnittstellenmodul

Abbildungen



Allgemein

Geeignet für Leiterquerschnitt:	26 - 14 AWG
Montageart:	Hutschienenbefestigung: 15 mm und 35 mm

Schnittstelle

Anschluss 1:	1 x 16 Pin Terminalblock Schraubklemme
Anschluss 2:	1 x 16 Pin IDC Pfostenstecker mit Arretierung

Technische Eigenschaften

Betriebstemperatur:	-20 °C ~ 105 °C
---------------------	-----------------

Physikalische Eigenschaften

Länge:	85,0 mm
Breite:	53,0 mm
Höhe:	30,0 mm
Farbe:	grün