

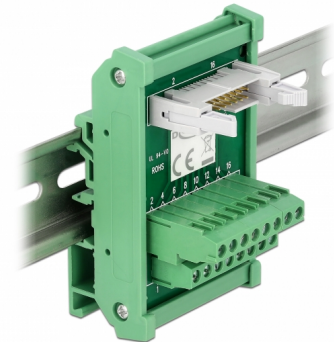
Modul rozhraní pro kolejnici dle DIN s desetipinovou svorkovnicí a desetipinovým kolíkovým konektorem IDC

Popis

Tento modul rozhraní Delock propojuje desetipinovou svorkovnicí s desetipinovým kolíkovým konektorem IDC a slouží jako rozhraní pro elektrické zapojení elektronických zařízení.

Montáž ke kolejnici dle DIN

Tento modul rozhraní lze montovat na kolejnici dle DIN rozměru 15 mm nebo 35 mm.



Číslo produktu 66050

EAN: 4043619660506

Země původu: China

Balení: Kartonová krabice

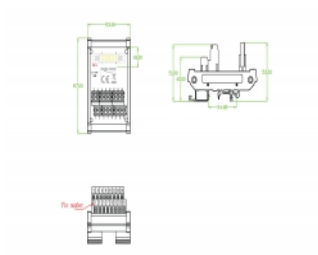
Technické detaily

- Konektor:
 - 1 x 16 pin šroubová svorka svorkovnice
 - 1 x 16 pinový konektor IDC se zámkem
- Použitelné pro kabelový průřez od 26 do 14 AWG
- Provozní teplota: -20 °C ~ 105 °C
- DIN montážní lišta: 15 mm a 35 mm
- 4 x montážní díry
- Barva: zelený
- Rozměry (DxŠxV): cca. 85,0 x 53,0 x 30,0 mm

Obsah balení

- 1 x modul rozhraní

Příslušenství



General

Suitable for conductor gauge:	26 - 14 AWG
Mounting type:	DIN montážní lišta: 15 mm a 35 mm

Interface

Konektor 1:	1 x 16 pin šroubová svorka svorkovnice
Konektor 2:	1 x 16 pinový konektor IDC se zámkem

Technical characteristics

Provozní teplota:	-20 °C ~ 105 °C
-------------------	-----------------

Physical characteristics

Délka:	85,0 mm
Width:	53,0 mm
Height:	30,0 mm
Barva:	zelený