

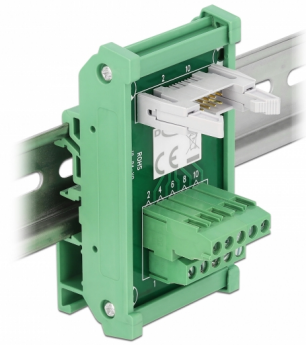
# Interfész modul DIN sínhez 10 tűs időszaki blokkolóval és 10 tűs, apa IDC tűfejjel

## Leírás

Ez a Delock interfész modul összeköti a 10 tűs időszaki blokkolót a 10 tűs, apa IDC tűfejjel, és elektronikus eszközök elektromos vezetékének interfészeként szolgál.

### DIN sín rögzítés

Ez az interfész modul rászerezhető egy 15 mm-es vagy 35 mm-es DIN sínre.



### Tételszám 66049

EAN: 4043619660490

Származási hely: China

Csomag: Retail Box

## Műszaki adatok

- Csatlakozó:
  - 1 x 10 tűs sorkapocs csavaros végződéssel
  - 1 x 10 tűs IDC tűfej zárral
- 26 – 14 AWG vezeték méretű kábelekhez használható
- Működési hőmérséklet: -20 °C ~ 105 °C
- DIN sín rögzítés: 15 mm és 35 mm
- 4 x illesztő nyílás
- Szín: zöld
- Méretek (HxSzxM): kb. 85,0 x 46,0 x 30,0 mm

## A csomag tartalma

- 1 x interfész modul

## Képek



## General

Suitable for conductor gauge:	26 - 14 AWG
Mounting type:	DIN sín rögzítés: 15 mm és 35 mm

## Interface

Csatlakozó 1:	1 x 10 tűs sorkapocs csavaros végződéssel
Csatlakozó 2:	1 x 10 tűs IDC tűfej zárral

## Technical characteristics

Működési hőmérséklet:	-20 °C ~ 105 °C
-----------------------	-----------------

## Physical characteristics

Hosszúság:	85,0 mm
Width:	46,0 mm
Height:	30,0 mm
Szín:	zöld