

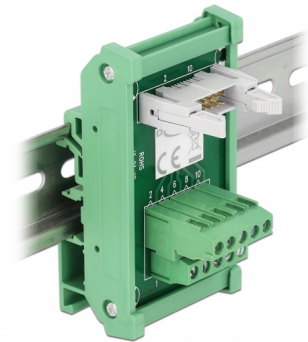
# Gränssnittsmodul för DIN-skena med 10 poligt terminalblock och 10 polig IDC-stifthuvud hane

## Beskrivning

Gränssnittsmodul från Delock som ansluter det 10 poliga terminalblocket med det 10 poliga IDC-stifthuvudet hane och fungerar som ett gränssnitt för elkablage till elektroniska enheter.

Montering med DIN-skena

Gränssnittsmodulen kan monteras på en 15 mm eller 35 mm DIN-skena.



**Artikelnummer 66049**

EAN: 4043619660490

Ursprungsland: China

Paket: Retail Box

## Specifikationer

- Anslutning:
  - 1 x 10-stifts terminalblock skruvplint
  - 1 x 10 poligt IDC-stifthuvud med lås
- Kan användas för kabelstorlekar från 26 till 14 AWG
- Driftstemperatur: -20 °C ~ 105 °C
- Montering med DIN-skena: 15 mm och 35 mm
- 4 x monteringshål
- Färg: grön
- Mått (LxBxH): ca 85,0 x 46,0 x 30,0 mm

## Paketets innehåll

- 1 x gränssnittsmodul

## Bilder



## General

|                               |  |
|-------------------------------|--|
| Suitable for conductor gauge: | 26 - 14 AWG                              |
| Mounting type:                | Montering med DIN-skena: 15 mm och 35 mm |

## Interface

|            |  |
|------------|--|
| Kontakt 1: | 1 x 10-stifts terminalblock skruvplint |
| Kontakt 2: | 1 x 10 poligt IDC-stifthuvud med lås   |

## Technical characteristics

|                   |                 |
|-------------------|-----------------|
| Driftstemperatur: | -20 °C ~ 105 °C |
|-------------------|-----------------|

## Physical characteristics

|         |         |
|---------|---------|
| Längd:  | 85,0 mm |
| Width:  | 46,0 mm |
| Height: | 30,0 mm |
| Färg:   | grön    |