

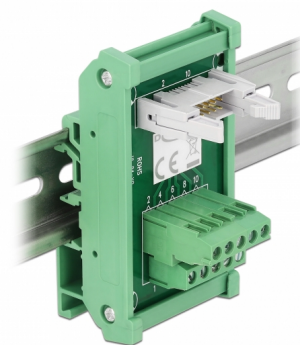
# Modul de interfață pentru șină DIN cu 10 terminale și antet de pin cu 10 pini IDC

## Descriere scurta

Acest modul de interfață de la Delock conectează blocul cu 10 pini cu știftul PIN cu 10 pini IDC și servește drept interfață pentru cablarea electrică a dispozitivelor electronice.

### Montare pe șină DIN

Acest modul de interfață poate fi montat pe o șină DIN de 15 mm sau 35 mm.



**Nr. 66049**

EAN: 4043619660490

Țara de origine: China

Pachet: Retail Box

## Detalii tehnice

- Conectori:
  - 1 x bloc de conexiuni cu șurub, 10 pini
  - 1 x antet IDC cu 10-pini cu blocare
- Utilizabil pentru un cablu de la 26 la 14 AWG
- Temperatură în stare de funcționare: -20 °C ~ 105 °C
- Montare pe șină DIN: 15 mm și 35 mm
- 4 găuri de montare
- Culoare: verde
- Dimensiunii (LxIxI): aprox. 85,0 x 46,0 x 30,0 mm

## Pachetul contine

- 1 x modul de interfață

## Imagini



## General

Suitable for conductor gauge:	26 - 14 AWG
Mounting type:	Montare pe șină DIN: 15 mm și 35 mm

## Interface

Conector 1:	1 x bloc de conexiuni cu șurub, 10 pini
Conector 2:	1 x antet IDC cu 10-pini cu blocare

## Technical characteristics

Temperatură în stare de funcționare:	-20 °C ~ 105 °C
--------------------------------------	-----------------

## Physical characteristics

Lungime:	85,0 mm
Width:	46,0 mm
Height:	30,0 mm
Colour:	verde