

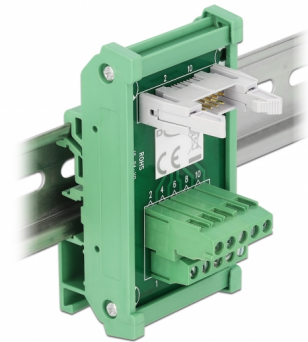
Module d'interface pour rail DIN avec bornier à 10 broches et tête mâle à 10 broches IDC

Description

Ce module d'interface de Delock connecte un bornier à 10 broches avec une tête mâle à 10 broches IDC et sert d'interface pour le câblage électrique d'appareils électroniques.

Montage sur rail DIN

Ce module d'interface peut être monté sur un rail DIN de 15 mm ou 35 mm.



N° produit 66049

EAN: 4043619660490

Pays d'origine: China

Emballage: Retail Box

Détails techniques

- Connecteurs :
 - 1 x bornier 10 broches avec terminal à vis
 - 1 x tête à 10 broches IDC avec verrou
- Utilisable pour un câble 26 à 14 AWG
- Température de fonctionnement : -20 °C ~ 105 °C
- Montage sur rail DIN : 15 mm et 35 mm
- 4 orifices de montage
- Couleur : vert
- Dimensions (LxlxH) : env. 85,0 x 46,0 x 30,0 mm

Contenu de l'emballage

- 1 x module d'interface

Image



General

Suitable for conductor gauge:	26 - 14 AWG
Mounting type:	Montage sur rail DIN : 15 mm et 35 mm

Interface

Connecteur 1:	1 x bornier 10 broches avec terminal à vis
Connecteur 2:	1 x tête à 10 broches IDC avec verrou

Technical characteristics

Température de fonctionnement :	-20 °C ~ 105 °C
---------------------------------	-----------------

Physical characteristics

Longueur:	85,0 mm
Width:	46,0 mm
Height:	30,0 mm
Couleur:	vert