

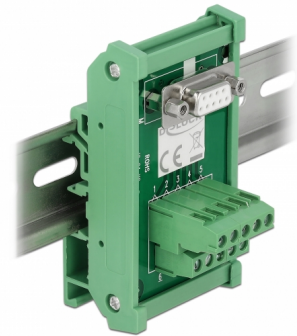
Schnittstellenmodul für Hutschiene mit 10 Pin Terminalblock und Seriell DB9 Buchse

Beschreibung

Dieses Schnittstellenmodul von Delock stellt eine Verbindung vom 10 Pin Terminalblock mit der seriell DB9 Buchse her und eignet sich als Schnittstelle für die elektrische Verkabelung von seriellen Geräten.

Hutschienebefestigung

Dieses Schnittstellenmodul kann an einer 15 mm oder 35 mm breiten Hutschiene befestigt werden.



Artikel-Nr. 66038

EAN: 4043619660384

Ursprungsland: China

Verpackung: Retail Box

Technische Daten

- Anschlüsse:
 - 1 x 10 Pin Terminalblock Schraubklemme
 - 1 x Seriell DB9 Buchse mit Muttern
- Verwendbar für einen Drahtquerschnitt von 26 bis 14 AWG
- Betriebstemperatur: -20 °C ~ 105 °C
- Hutschienebefestigung: 15 mm und 35 mm
- 4 x Befestigungslöcher
- Farbe: grün
- Maße (LxBxH): ca. 85,0 x 46,0 x 30,0 mm

Packungsinhalt

- 1 x Schnittstellenmodul

Abbildungen



Allgemein

Geeignet für Leiterquerschnitt:	26 - 14 AWG
Montageart:	Hutschienenbefestigung: 15 mm und 35 mm

Schnittstelle

Anschluss 1:	1 x 10 Pin Terminalblock Schraubklemme
Anschluss 2:	1 x Seriell DB9 Buchse mit Muttern

Technische Eigenschaften

Betriebstemperatur:	-20 °C ~ 105 °C
---------------------	-----------------

Physikalische Eigenschaften

Länge:	85,0 mm
Breite:	46,0 mm
Höhe:	30,0 mm
Farbe:	grün