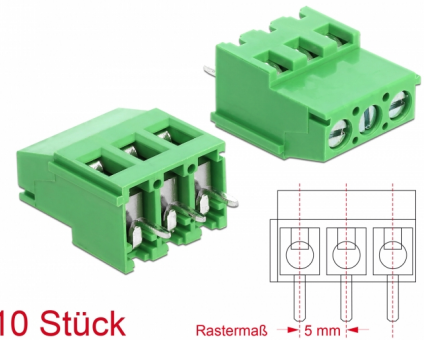


Delock Svorkovnice pro pájení na desce plošných spojů, verze s 3 piny, rozchod 5,00 mm, svislý, 10 kusů

Popis

Tato svorkovnice Delock je vhodná k montáži na desku tištěných spojů (PCB). Toto lze na desku připájet pro vytvoření šroubového spojení. Mimoto lze datové nebo napájecí kabely připojovat pomocí svorkovnice.



Číslo produktu 66012

EAN: 4043619660124

Země původu: China

Balení: Plastová taška se zipem

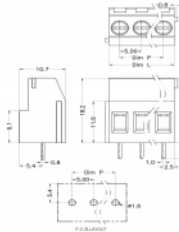
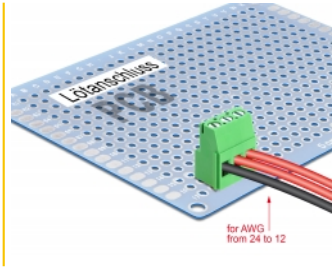
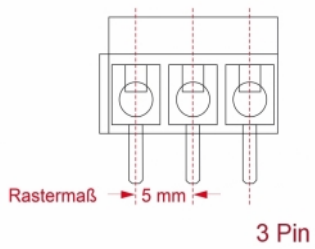
Technické detaily

- Konektor:
 - 1 x 3 pin šroubová svorka svorkovnice
 - 1 x 3 pájecí kolík
- Pitch vzdálenost: 5,00 mm
- Teplota prostředí: -40 °C ~ 105 °C
- Použitelné pro kabelový průřez od 24 do 12 AWG
- Únosné napětí: Střídavé napětí 2000 V / 1 min.
- Jmenovité napětí podle: UL: 300 V, IEC: 250 V
- Jmenovitý proud podle: UL: 20 A, IEC: 20 A
- Izolační odpor: 500 MΩ / stejnosměrné napětí 500 V
- Materiál: plast
- Barva: zelený
- Rozměry (DxŠxV): cca. 18,2 x 15,0 x 10,7 mm

Obsah balení

- 10 x Svorkovnice

Příslušenství



General

Suitable for conductor gauge:	24 - 12 AWG
Mounting type:	Soldering

Interface

Konektor 1:	1 x 3 pin šroubová svorka svorkovnice
Konektor 2:	1 x 3 pájecí kolík

Technical characteristics

Storage temperature:	-40 °C ~ 105 °C
Rezistor:	500 MΩ / stejnosměrné napětí 500 V

Physical characteristics

Pitch vzdálenost:	5 mm
Materiál pouzdra:	Plastová
Délka:	18,2 mm
Width:	15,0 mm
Height:	10,7 mm
Barva:	zelený