

Delock Sklop bloka terminala za DIN vodilicu 8-pinsku s vijčanom bravom

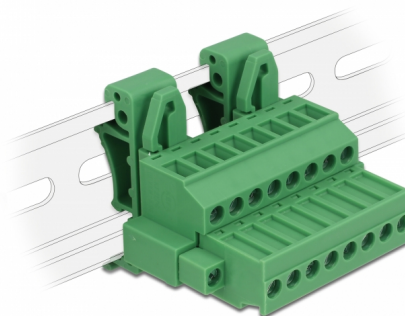
Opis

Ovaj blok terminala tvrtke Delock prikladan je za montažu na DIN vodilici. Stoga se podatkovni kabeli ili kabeli napajanja mogu spojiti preko bloka terminala.

Montaža DIN vodilice

Ovaj set priključnog bloka može se priključiti na DIN vodilicu širine 35 mm.

[Terminal Block Set for DIN rail \(Video\)](#)



Predmet br. 65940

EAN: 4043619659401

Zemlja podrijetla: China

Pakiranje: Plastična vrećica sa zip zatvaračem

Tehnički podaci

- Priključak:
 - Blok priključaka:
 - 1 x 8-polni blok priključaka muški
 - 1 x 8-polni blok priključaka
 - Priključni terminal:
 - 1 x 8-polni blok priključaka ženski
 - 1 x 8-polni blok priključaka
- Korak udaljenosti: 5,08 mm
- Okolna temperatura: -40 °C ~ 105 °C
- Upotrebljivo za raspon promjera kabela od 24 do 12 AWG
- Montaža DIN vodilice: 35 mm
- Materijal: plastika
- Boja: zeleno
- Mjere (DxŠxV): oko 42,50 x 34,90 x 51,80 mm

Sadržaj pakiranja

- Blok priključaka
- Kopča DIN vodilice
- Priključni terminal

Slike



General

| | |
|-------------------------------|----------------|
| Suitable for conductor gauge: | 24 - 12 AWG |
| Mounting type: | DIN rail 35 mm |

Interface

| | |
|---------------|-------------------------------------|
| Priključak 1: | 1 x 8-polni blok priključaka muški |
| Priključak 2: | 1 x 8-polni blok priključaka |
| priključak 3: | 1 x 8-polni blok priključaka ženski |
| priključak 4: | 1 x 8-polni blok priključaka |

Technical characteristics

| | |
|----------------------|-----------------|
| Storage temperature: | -40 °C ~ 105 °C |
|----------------------|-----------------|

Physical characteristics

| | |
|--------------------|----------|
| Korak udaljenosti: | 5,08 mm |
| Materijal kućišta: | Plastika |
| Duljina: | 42,50 mm |
| Width: | 34,90 mm |
| Height: | 51,80 mm |
| Boja: | zeleno |