

# Delock Bornier pour rail DIN, 8 broches avec vis de verrouillage

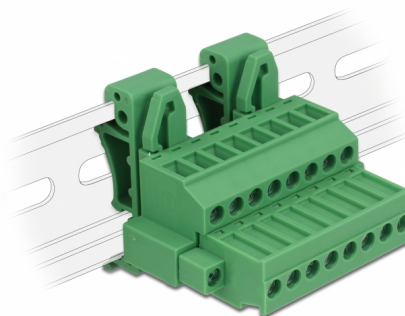
## Description

Ce bornier de Delock est approprié au montage sur rail DIN. Ainsi, les câbles de données ou d'alimentation peuvent être connectés via le bornier.

### Montage sur rail DIN

Ce bornier peut être fixé sur un rail DIN d'une largeur de 35 mm.

[Terminal Block Set for DIN rail \(Video\)](#)



**N° produit 65940**

EAN: 4043619659401

Pays d'origine: China

Emballage: Sac polyvalent à fermeture éclair

## Détails techniques

- Connecteurs :
  - Bornier :
    - 1 x bornier 8 broches mâle
    - 1 x bornier 8 broches
  - Bornier :
    - 1 x bornier 8 broches femelle
    - 1 x bornier 8 broches
- Distance de pas : 5,08 mm
- Température ambiante : -40 °C ~ 105 °C
- Utilisable pour des câbles de 24 à 12 AWG
- Montage sur rail DIN : 35 mm
- Matériaux : plastique
- Couleur : vert
- Dimensions (LxlxH) : env. 42,50 x 34,90 x 51,80 mm

## Contenu de l'emballage

- Bornier
- Clip de rail DIN
- Bornier

---

## Image



## General

Suitable for conductor gauge:	24 - 12 AWG
Mounting type:	DIN rail 35 mm

## Interface

Connecteur 1:	1 x bornier 8 broches mâle
Connecteur 2:	1 x bornier 8 broches
connecteur 3:	1 x bornier 8 broches femelle
connecteur 4:	1 x bornier 8 broches

## Technical characteristics

Storage temperature:	-40 °C ~ 105 °C
----------------------	-----------------

## Physical characteristics

Distance de pas:	5,08 mm
Matériau du boîtier :	Plastique
Longueur:	42,50 mm
Width:	34,90 mm
Height:	51,80 mm
Couleur:	vert