

# Delock Juego de terminales para carril DIN 8 pasadores con bloqueo por tornillo

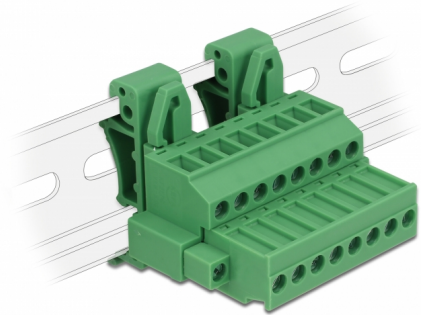
## Descripción

Este bloque de terminales configurado por Delock es adecuado para el montaje en un carril DIN. Por tanto, los cables de datos o de alimentación se pueden conectar a través del bloque de terminales.

### Montaje en carril DIN

Este conjunto de bloques de terminales se puede fijar en un riel DIN con un ancho de 35 mm.

[Terminal Block Set for DIN rail \(Video\)](#)



### Número de elemento 65940

EAN: 4043619659401

Pais de origen: China

Paquete: Bolsa de plástico con cremallera

## Detalles técnicos

- Conectores:
  - Bloque de terminales:
    - 1 x Bloque de terminales de 8 contactos macho
    - 1 x Bloque de terminales de 8 contactos
  - Terminal de conexión:
    - 1 x Bloque de terminales de 8 contactos hembra
    - 1 x Bloque de terminales de 8 contactos
- Distancia entre ejes: 5,08 mm
- Temperatura ambiental: -40 °C ~ 105 °C
- Utilizable para un rango de calibre de cable de 24 a 12 AWG
- Montaje en carril DIN: 35 mm
- Material: plástico
- Color: verde
- Dimensiones (LxAxANxAL): aprox. 42,50 x 34,90 x 51,80 mm

## Contenido del paquete

- Bloque de terminales
- Clip de riel DIN
- Terminal de conexión

## Image



## General

Suitable for conductor gauge:	24 - 12 AWG
Mounting type:	DIN rail 35 mm

## Interface

Conector 1:	1 x Bloque de terminales de 8 contactos macho
Conector 2 :	1 x Bloque de terminales de 8 contactos
conector 3:	1 x Bloque de terminales de 8 contactos hembra
conector 4:	1 x Bloque de terminales de 8 contactos

## Technical characteristics

Storage temperature:	-40 °C ~ 105 °C
----------------------	-----------------

## Physical characteristics

Distancia entre ejes:	5,08 mm
Material de la carcasa:	Plástico
Longitud:	42,50 mm
Width:	34,90 mm
Height:	51,80 mm
Color:	verde