

Delock Set svorkovnic pro lištu DIN 8 pin se šroubovací pojistkou

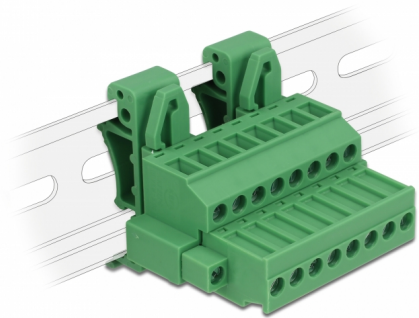
Popis

Tato sada svorkovnic od Delocku je vhodná pro montáž na lištu DIN. Datové nebo napájecí kabely mohou být připojeny přes svorkovnici.

Montáž ke kolejnici dle DIN

Tuto svorkovnicovou sadu lze umístit na lištu DIN o šířce 35 mm.

[Terminal Block Set for DIN rail \(Video\)](#)



Číslo produktu 65940

EAN: 4043619659401

Země původu: China

Balení: Plastová taška se zipem

Technické detaily

- Konektor:
 - Svorkovnice:
 - 1 x 8 pin svorkovnice samec
 - 1 x 8 pin svorkovnice
 - Připojovací svorkovnice:
 - 1 x 8 pin svorkovnice samice
 - 1 x 8 pin svorkovnice
- Pitch vzdálenost: 5,08 mm
- Teplota prostředí: -40 °C ~ 105 °C
- Použitelné pro kabely o průřezu v rozpětí od 24 do 12 AWG
- DIN montážní lišta: 35 mm
- Materiál: plast
- Barva: zelený
- Rozměry (DxŠxV): cca. 42,50 x 34,90 x 51,80 mm

Obsah balení

- Svorkovnice
- DIN lištová spona
- Připojovací svorkovnice

Příslušenství



General

Suitable for conductor gauge:	24 - 12 AWG
Mounting type:	DIN rail 35 mm

Interface

Konektor 1:	1 x 8 pin svorkovnice samec
Konektor 2:	1 x 8 pin svorkovnice
konektor 3:	1 x 8 pin svorkovnice samice
konektor 4:	1 x 8 pin svorkovnice

Technical characteristics

Storage temperature:	-40 °C ~ 105 °C
----------------------	-----------------

Physical characteristics

Pitch vzdálenost:	5,08 mm
Materiál pouzdra:	Plastová
Délka:	42,50 mm
Width:	34,90 mm
Height:	51,80 mm
Barva:	zelený