

Delock Set de blocuri pentru șină DIN 4 pini cu blocare cu șurub

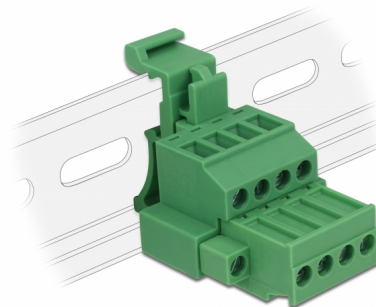
Descriere scurta

Acest set de bloc terminal de la Delock este potrivit pentru montarea pe o șină DIN. Astfel, datele sau cablurile de alimentare pot fi conectate prin intermediul blocului de borne.

Montare pe șină DIN

Acest set de borne poate fi fixat pe o șină DIN cu o lățime de 35 mm.

[Terminal Block Set for DIN rail \(Video\)](#)



Nr. 65936

EAN: 4043619659364

Țara de origine: China

Pachet: Pungă din plastic
cu închidere tip fermoar

Detalii tehnice

- Conectori:
 - Bloc de conexiuni:
 - 1 x bloc de conexiuni cu 4 pini tată
 - 1 x bloc de conexiuni cu 4 pini
 - Terminal de conectare:
 - 1 x bloc de conexiuni cu 4 pini mamă
 - 1 x bloc de conexiuni cu 4 pini
- Distanța pas: 5,08 mm
- Temperatura mediului: -40 °C ~ 105 °C
- Utilizabil pentru o gamă de cabluri cuprinsă între 24 și 12 AWG
- Montare pe șină DIN: 35 mm
- Material: plastic
- Culoare: verde
- Dimensiunii (LxlxÎ): aprox. 42,50 x 34,90 x 31,40 mm

Pachetul contine

- Bloc de conexiuni
- Clemă pentru șină DIN
- Terminal de conectare

Imagini



General

Suitable for conductor gauge:	24 - 12 AWG
Mounting type:	DIN rail 35 mm

Interface

Conector 1:	1 x bloc de conexiuni cu 4 pini tată
Conector 2:	1 x bloc de conexiuni cu 4 pini
connector 3:	1 x bloc de conexiuni cu 4 pini mamă
connector 4:	1 x bloc de conexiuni cu 4 pini

Technical characteristics

Storage temperature:	-40 °C ~ 105 °C
----------------------	-----------------

Physical characteristics

Pitch distance:	5,08 mm
Material carcasă:	Plastic
Lungime:	42,50 mm
Width:	34,90 mm
Height:	21,40 mm
Colour:	verde