

Delock Bornier pour rail DIN, 4 broches avec vis de verrouillage

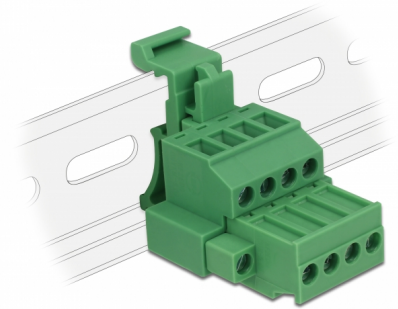
Description

Ce bornier de Delock est approprié au montage sur rail DIN. Ainsi, les câbles de données ou d'alimentation peuvent être connectés via le bornier.

Montage sur rail DIN

Ce bornier peut être fixé sur un rail DIN d'une largeur de 35 mm.

[Terminal Block Set for DIN rail \(Video\)](#)



N° produit 65936

EAN: 4043619659364

Pays d'origine: China

Emballage: Sac polyvalent à fermeture éclair

Détails techniques

- Connecteurs :
 - Bornier :
 - 1 x bornier 4 broches mâle
 - 1 x bornier 4 broches
 - Bornier :
 - 1 x bornier 4 broches femelle
 - 1 x bornier 4 broches
- Distance de pas : 5,08 mm
- Température ambiante : -40 °C ~ 105 °C
- Utilisable pour des câbles de 24 à 12 AWG
- Montage sur rail DIN : 35 mm
- Matériaux : plastique
- Couleur : vert
- Dimensions (LxlxH) : env. 42,50 x 34,90 x 31,40 mm

Contenu de l'emballage

- Bornier
- Clip de rail DIN
- Bornier

Image



General

Suitable for conductor gauge:	24 - 12 AWG
Mounting type:	DIN rail 35 mm

Interface

Connecteur 1:	1 x bornier 4 broches mâle
Connecteur 2:	1 x bornier 4 broches
connecteur 3:	1 x bornier 4 broches femelle
connecteur 4:	1 x bornier 4 broches

Technical characteristics

Storage temperature:	-40 °C ~ 105 °C
----------------------	-----------------

Physical characteristics

Distance de pas:	5,08 mm
Matériau du boîtier :	Plastique
Longueur:	42,50 mm
Width:	34,90 mm
Height:	21,40 mm
Couleur:	vert