

Delock Terminalblockskit för DIN-skena 2 poler med skruvlås

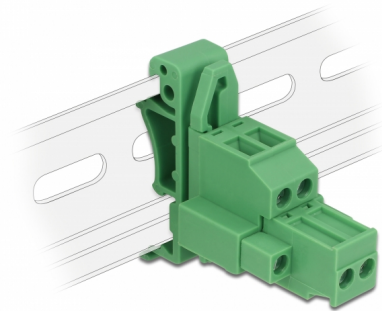
Beskrivning

Terminalblockskit från Delock som är lämpligt för montering av en DIN-skena. Således kan data- eller strömkablar anslutas via terminalblocket.

Montering med DIN-skena

Terminalblockskitet kan fästas på en DIN-skena som är 35 mm bred.

[Terminal Block Set for DIN rail \(Video\)](#)



Artikelnummer 65931

EAN: 4043619659319

Ursprungsland: China

Paket: Zippåse

Specifikationer

- Anslutning:
 - Terminalblock:
 - 1 x 2-stifts terminalblock hane
 - 1 x 2-stifts terminalblock
 - Anslutningsterminal:
 - 1 x 2-stifts terminalblock hona
 - 1 x 2-stifts terminalblock
- Delningsavstånd: 5,08 mm
- Omgivningstemperatur: -40 °C ~ 105 °C
- Kan användas för ett kabelmättningsintervall från 24 till 12 AWG
- Montering med DIN-skena: 35 mm
- Material: Plast
- Färg: grön
- Mått (LxBxH): ca. 42,50 x 34,90 x 21,40 mm

Paketets innehåll

- Terminalblock
- Klämma för DIN-skena
- Anslutningsterminal

Bilder



General

Suitable for conductor gauge:	24 - 12 AWG
Mounting type:	DIN rail 35 mm

Interface

Kontakt 1:	1 x 2-stifts terminalblock hane
Kontakt 2:	1 x 2-stifts terminalblock
kontakt 3:	1 x 2-stifts terminalblock hona
kontakt 4:	1 x 2-stifts terminalblock

Technical characteristics

Storage temperature:	-40 °C ~ 105 °C
----------------------	-----------------

Physical characteristics

Delningsavstånd:	5,08 mm
Höljets material:	Plast
Längd:	42,50 mm
Width:	34,90 mm
Height:	21,40 mm
Färg:	grön