

# Delock Bornier pour rail DIN, 2 broches avec vis de verrouillage

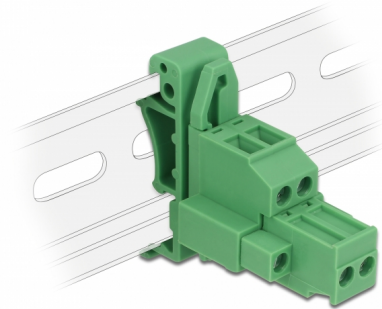
## Description

Ce bornier de Delock est approprié au montage sur rail DIN. Ainsi, les câbles de données ou d'alimentation peuvent être connectés via le bornier.

### Montage sur rail DIN

Ce bornier peut être fixé sur un rail DIN d'une largeur de 35 mm.

[Terminal Block Set for DIN rail \(Video\)](#)



**N° produit 65931**

EAN: 4043619659319

Pays d'origine: China

Emballage: Sac polyvalent à fermeture éclair

## Détails techniques

- Connecteurs :
  - Bornier :
    - 1 x bornier 2 broches mâle
    - 1 x bornier 2 broches
  - Bornier :
    - 1 x bornier 2 broches femelle
    - 1 x bornier 2 broches
- Distance de pas : 5,08 mm
- Température ambiante : -40 °C ~ 105 °C
- Utilisable pour des câbles de 24 à 12 AWG
- Montage sur rail DIN : 35 mm
- Matériaux : plastique
- Couleur : vert
- Dimensions (LxlxH) : env. 42,50 x 34,90 x 21,40 mm

## Contenu de l'emballage

- Bornier
- Clip de rail DIN
- Bornier

---

## Image



## General

|                               |                |
|-------------------------------|----------------|
| Suitable for conductor gauge: | 24 - 12 AWG    |
| Mounting type:                | DIN rail 35 mm |

## Interface

|               |                               |
|---------------|-------------------------------|
| Connecteur 1: | 1 x bornier 2 broches mâle    |
| Connecteur 2: | 1 x bornier 2 broches         |
| connecteur 3: | 1 x bornier 2 broches femelle |
| connecteur 4: | 1 x bornier 2 broches         |

## Technical characteristics

|                      |                 |
|----------------------|-----------------|
| Storage temperature: | -40 °C ~ 105 °C |
|----------------------|-----------------|

## Physical characteristics

|                       |           |
|-----------------------|-----------|
| Distance de pas:      | 5,08 mm   |
| Matériau du boîtier : | Plastique |
| Longueur:             | 42,50 mm  |
| Width:                | 34,90 mm  |
| Height:               | 21,40 mm  |
| Couleur:              | vert      |