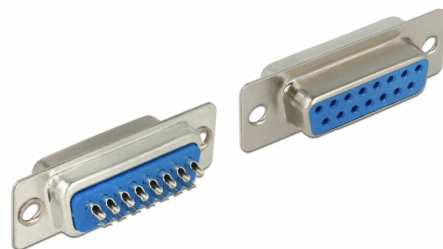


# Delock Złącze D-Sub 15 pin żeńskie lutowania

## Opis

Złącze D-Sub 15 pin firmy Delock może być ustawione indywidualnie i używane np. jako interfejs szeregowy, równoległy lub Gameport.



### Numer artykułu 65880

EAN: 4043619658800

Kraj pochodzenia: China

Opakowanie: Torba na zamek błyskawiczny

## Szczegóły techniczne

- Złącze: 1 x D-Sub 15 pin żeńskie (tulejki do wlotowania)
- Interfejs do indywidualnego przypisania pinów
- 2 nacięte otwory na opcjonalne śruby
- Wymiary (DxSxW): ok. 17 x 39 x 12 mm

## Wymagania systemowe

- Wolne złącze męskie D-Sub 15 pin

## Zawartość opakowania

- Złącze