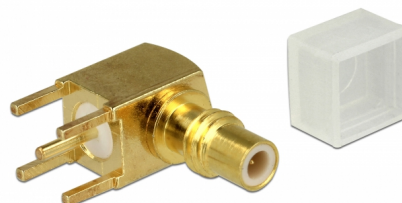


Delock Adaptador SMC hembra con un ángulo de 90° PCB

Descripción

Este adaptador de Delock es adecuado para conectar componentes de tecnología de radiofrecuencia.



Número de elemento 65851

EAN: 4043619658510

Pais de origen: China

Paquete: Bolsa de plástico con cremallera

Detalles técnicos

- Conector: 1 x SMC Puerto hembra con un ángulo de 90° PCB
- Material de la carcasa: latón bañado en oro
- Impedancia: 50 ohmios
- Intervalo de frecuencias: DC - 6 GHz
- VSWR: 1,3 / 3 GHz
- Temperatura de funcionamiento: -55 °C ~ 155 °C
- Dimensiones (LxANxAL): aprox. 15,1 x 6,5 x 12,7 mm

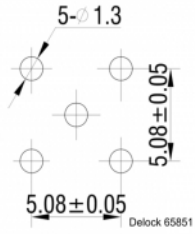
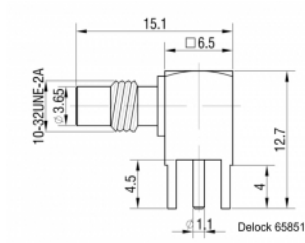
Requisitos del sistema

- Dispositivo con un puerto SMC disponible

Contenido del paquete

- RF Adaptador

Image



Interface

conector :	1 x SMC Puerto hembra con un ángulo de 90° PCB
------------	--

Technical characteristics

Frequency range:	DC - 6 GHz
Impedanciaios:	50 Ω
Temperatura de funcionamiento:	-55 °C ~ 155 °C
VSWR:	1,3 / 3 GHz

Physical characteristics

Material de la carcasa:	Latón bañado en oro
Longitud:	15,1 mm
Width:	6,5 mm
Height:	12,7 mm