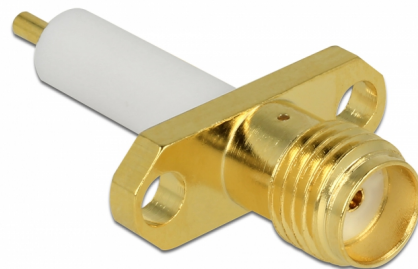


Delock SMA, mamă , montat pe panou , 2 găuri preperforate pentru montare

Descriere scurta

Acest conector mamă de la Delock este potrivit pentru conectarea componentelor tehnologiei de radiofrecvență.



Nr. 65846

EAN: 4043619658466

Țara de origine: China

Pachet: Pungă din plastic
cu închidere tip fermoar

Detalii tehnice

- Conector: 1 x SMA mamă
- Impedanță: 50 Ohm
- VSWR: 1,5
- Carcasa: alamă placată cu aur
- Temperatură în stare de funcționare: -65 °C ~ 165 °C
- Tip filet: M2.6
- Dimensiunii (LxlxÎ): aprox. 25,2 x 16,0 x 5,7 mm

Cerinte de sistem

- Dispozitiv cu un port SMA liber

Pachetul contine

- SMA mamă,

Interface

connector:	1 x SMA mamă
------------	--------------

Technical characteristics

Impedance:	50 Ω
Temperatură în stare de funcționare:	-65 °C ~ 165 °C
VSWR:	1,5

Physical characteristics

Material carcasă:	Alamă placată cu aur
Lungime:	25,2 mm
Width:	16,0 mm
Height:	5,7 mm
Thread type:	1/4" - 36 UNS - 2A