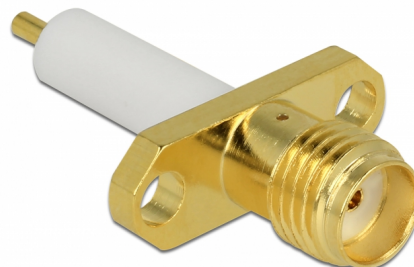


Delock SMA, żeński , do zabudowy panelowej , 2 perforowane otwory montażowe

Opis

Żeńskie złącze firmy Delock jest przeznaczone do łączenia urządzeń technologii radiowej.



Numer artykułu 65846

EAN: 4043619658466

Kraj pochodzenia: China

Opakowanie: Torba na zamek błyskawiczny

Szczegóły techniczne

- Złącze: 1 x żeński SMA
- Impedancja: 50 Ohm
- VSWR: 1,5
- Obudowa: pozłacany mosiądz
- Temperatura robocza: -65 °C ~ 165 °C
- Rodzaj gwintu: M2.6
- Wymiary (DxSxW): ok. 25,2 x 16,0 x 5,7 mm

Wymagania systemowe

- Urządzenie z wolnym złączem SMA

Zawartość opakowania

- SMA żeński

Interface

złącze :	1 x SMA żeński
----------	----------------

Technical characteristics

Impedancja:	50 Ω
Temperatura robocza:	-65 °C ~ 165 °C
VSWR:	1,5

Physical characteristics

Materiał obudowy:	Pozłacany mosiądz
Długość:	25,2 mm
Width:	16,0 mm
Height:	5,7 mm
Thread type:	1/4" - 36 UNS - 2A