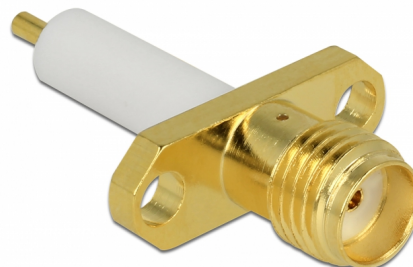


Delock SMA hembra , instalación en panel, 2 orificios preperforados para el montaje

Descripción

Este conector hembra de Delock es adecuado para conectar componentes de tecnología de radiofrecuencia.



Número de elemento 65846

EAN: 4043619658466

Pais de origen: China

Paquete: Bolsa de plástico con cremallera

Detalles técnicos

- Conector: 1 x hembra SMA
- Impedancia: 50 ohmios
- VSWR: 1,5
- Carcasa: latón bañado en oro
- Temperatura de funcionamiento: -65 °C ~ 165 °C
- Tipo de hilo: M2.6
- Dimensiones (LAXANxAL): aprox. 25,2 x 16,0 x 5,7 mm

Requisitos del sistema

- Dispositivo con un conector SMA disponible

Contenido del paquete

- SMA hembra

Interface

conector :	1 x SMA hembra
------------	----------------

Technical characteristics

Impedanciaios:	50 Ω
Temperatura de funcionamiento:	-65 °C ~ 165 °C
VSWR:	1,5

Physical characteristics

Material de la carcasa:	Latón bañado en oro
Longitud:	25,2 mm
Width:	16,0 mm
Height:	5,7 mm
Thread type:	1/4" - 36 UNS - 2A