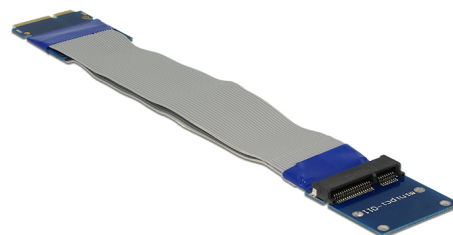


# Delock Extensión Mini-PCI Express / mSATA macho > tarjeta elevadora de ranura con cable de 13 cm

## Descripción

Este adaptador de Delock se puede utilizar para conexiones mSATA o Mini PCI Express. También se puede conectar a un puerto mSATA / Mini PCI Express para evitar daños en la interfaz cuando se encuentra en uso para proporcionar mayor durabilidad a los contactos.



### Número de elemento 65837

EAN: 4043619658374

Pais de origen: China

Paquete: Retail Box

## Detalles técnicos

- Conector:
  - 1 x mSATA / Mini-PCI Express de 52 contactos macho >
  - 1 x Ranura mSATA / Mini-PCI Express de 52 contactos
- Dimensiones (LxANxAL):
  - Conector macho PCB aprox. 37 x 30 x 3 mm
  - Conector de ranura PCB aprox. 37 x 30 x 5 mm
- Longitud del cable sin conector: aprox. 13 cm
- SO independiente, no es necesaria la instalación de controladores

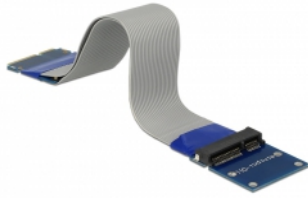
## Requisitos del sistema

- Una ranura Mini PCI Express o mSATA disponible

## Contenido del paquete

- Adaptador Mini-PCI Express / mSATA

## Image



## General

Supported operating system:	SO independiente, no es necesaria la instalación de controladores
-----------------------------	---

## Interface

Conector 1:	1 x mSATA / Mini-PCI Express de 52 contactos macho
Conector 2 :	1 x Ranura mSATA / Mini-PCI Express de 52 contactos

## Physical characteristics

Longitud del cable:	13 cm
Longitud:	37 mm
Width:	30 mm
Height:	5 mm