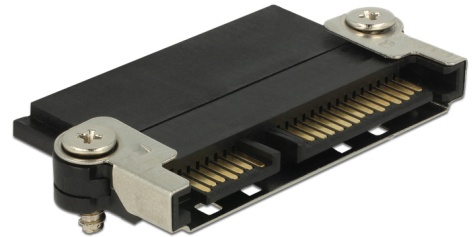


# Delock Conector SATA cu funcție NSS și clemă din metal

## Descriere scurta

Acest conector de la Delock este adecvat pentru hard diskuri sau unități SSD SATA. Acesta poate fi integrat în sistem, de exemplu pentru utilizare cu rasteluri mobile. [Tehnologia NSS \(= Non Scratch SATA - SATA fără zgâriere\)](#) brevetată are un mecanism cu arc integrat pe una din părțile cu 22 de pini, care asigură scoaterea hard diskului. Astfel, hard diskul trebuie fixat într-un cadru, în caz contrar, conectorul ar scoate hard diskul imediat. Grație tehnologiei NSS, conectorul este protejat la fiecare procedură de introducere, deoarece evită zgârirea contactelor.

În plus, conectorul are o clemă din metal care asigură fixarea fermă în poziție a cablului SATA. Astfel, cablurile sunt fixate ferm pe conector și nu se desprind în cazul producerii unei vibrații.



**Nr. 65695**

EAN: 4043619656950

Țara de origine: China

Pachet: Retail Box

## Caracteristici speciale

- Mecanism cu arc (NSS)

## Detalii tehnice

- Conector:
  - 1 x SATA cu 22 de pini mamă (conector NSS) >
  - 1 x SATA cu 22 de pini tată, cu clemă din metal
- Protejează unitatea SSD sau hard diskul până la 50 000 de cicluri ale fișei
- Tipul șurubului: M3
- Dimensiunii (LxIxÎ): ca. 48,72 x 26,65 x 5,80 mm
- Culoare: negru

## Pachetul contine

- Conector

---

## Imagini



## Interface

Conector 1:	1 x SATA cu 22 de pini mamă (conector NSS)
Conector 2:	1 x SATA cu 22 de pini tată, cu clemă din metal

## Physical characteristics

Tipul șurubului:	M3
Lungime:	48,72 mm
Width:	26,65 mm
Height:	5,80 mm
Colour:	negru