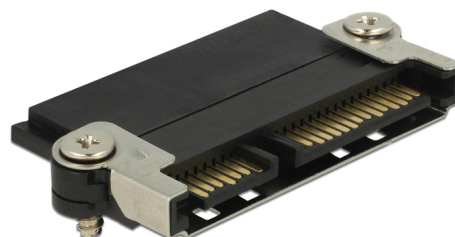


Delock Konektor SATA uz funkciju NSS i metalnu kopču

Opis

Ovaj Delock konektor je prikladan za SATA pogone tvrdog diska ili SSD pogone. Može se integrirati u sustav, primjerice za uporabu s mobilnim stalcima. Patentirana [tehnologija NSS \(Non Scratch SATA\)](#) ima ugrađeni mehanizam opruge na jednoj strani s 22-pola, što osigurava izbacivanje tvrdog diska. Prema tome, tvrdi disk se mora pričvrstiti u okvir, u protivnom ga konektor može odmah izbaciti. Zbog NSS tehnologije konektor je zaštićen svim postupcima za umetanje, jer se tako izbjegava grebanje kontakata.

Osim toga, konektor ima metalnu kopču koja osigurava da SATA kabel sigurno sjedne na svoje mjesto. Na taj način su kabeli pričvršćeni na konektor i neće ispasti za vrijeme vibriranja.



Predmet br. 65695

EAN: 4043619656950

Zemlja podrijetla: China

Pakiranje: Retail Box

Posebne značajke

- mehanizam opruge (NSS)

Tehnički podaci

- Priključak:
 - 1 x 22-polna SATA ženski (NSS konektor) >
 - 1 x 22-polni SATA muški s metalnom kopčom
- Štiti SSD ili HDD do 50000 ciklusa ukopčavanja
- Vrsta vijka: M3
- Mjere (DxŠxV): oko 48,72 x 26,65 x 5,80 mm
- Boja: crno

Sadržaj pakiranja

- Konektor

Slike



Interface

Priključak 1:	1 x 22-polna SATA ženski (NSS konektor)
Priključak 2:	1 x 22-polni SATA muški s metalnom kopčom

Physical characteristics

Vrsta vijka:	M3
Duljina:	48,72 mm
Width:	26,65 mm
Height:	5,80 mm
Boja:	crne