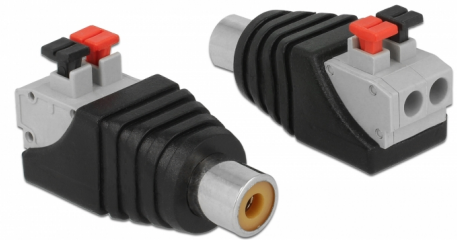


Delock Adapter Cinchbuchse > Terminalblock mit Drucktasten 2 Pin

Beschreibung

Dieser Cinch zu Terminalblock Adapter ist für spezielle Industrieanwendungen geeignet, z. B. zum Anschluss einzelner Kabelstränge mit offenen Kabelenden.



Artikel-Nr. 65565

EAN: 4043619655656

Ursprungsland: China

Verpackung:
Wiederverschließbare
Tüte

Technische Daten

- Anschlüsse: Cinchbuchse > Terminalblock 2 Pin
- Terminalblock schraubenlos
- Pitch 5,0 mm
- Maße (LxBxH): ca. 38 x 19 x 15 mm

Systemvoraussetzungen

- Eine freie Cinchstecker

Packungsinhalt

- Adapter